



*Presidenza del Consiglio dei Ministri*

COMMISSARIO STRAORDINARIO PER L'ATTUAZIONE E IL COORDINAMENTO  
DELLE MISURE SANITARIE DI CONTENIMENTO E CONTRASTO DELL'EMERGENZA  
EPIDEMIOLOGICA COVID-19

# Conferenza Stato - Regioni

03 Febbraio 2021

Campagna vaccini anti COVID 19 - Aggiornamento



## Agenda

1. Andamento della campagna vaccinale
2. Aggiornamento del piano
3. Revisione delle Categorie
4. Piano degli approvvigionamenti e della vaccinazione
5. Rafforzamento personale sanitario
6. Calendario delle prossime consegne



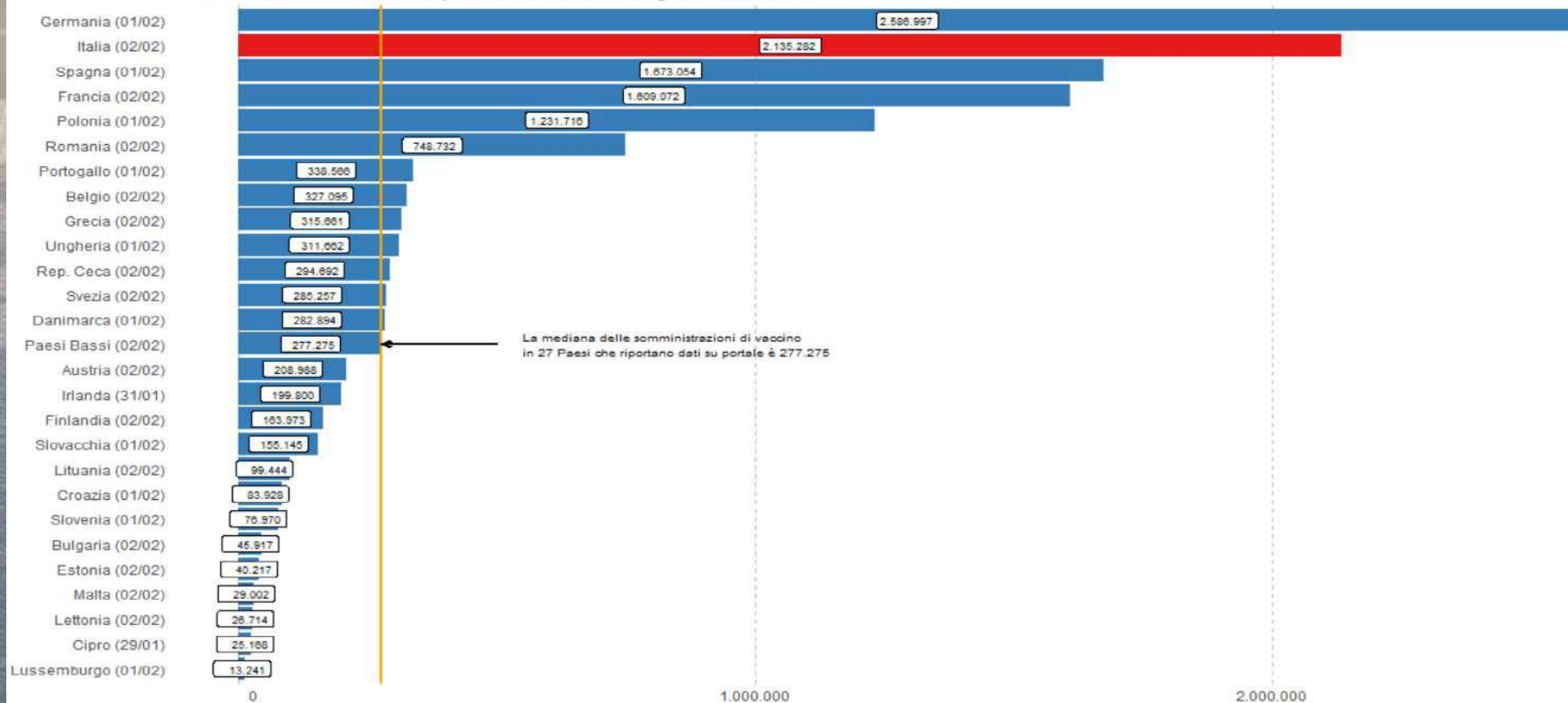
# 1. Andamento della campagna vaccinale



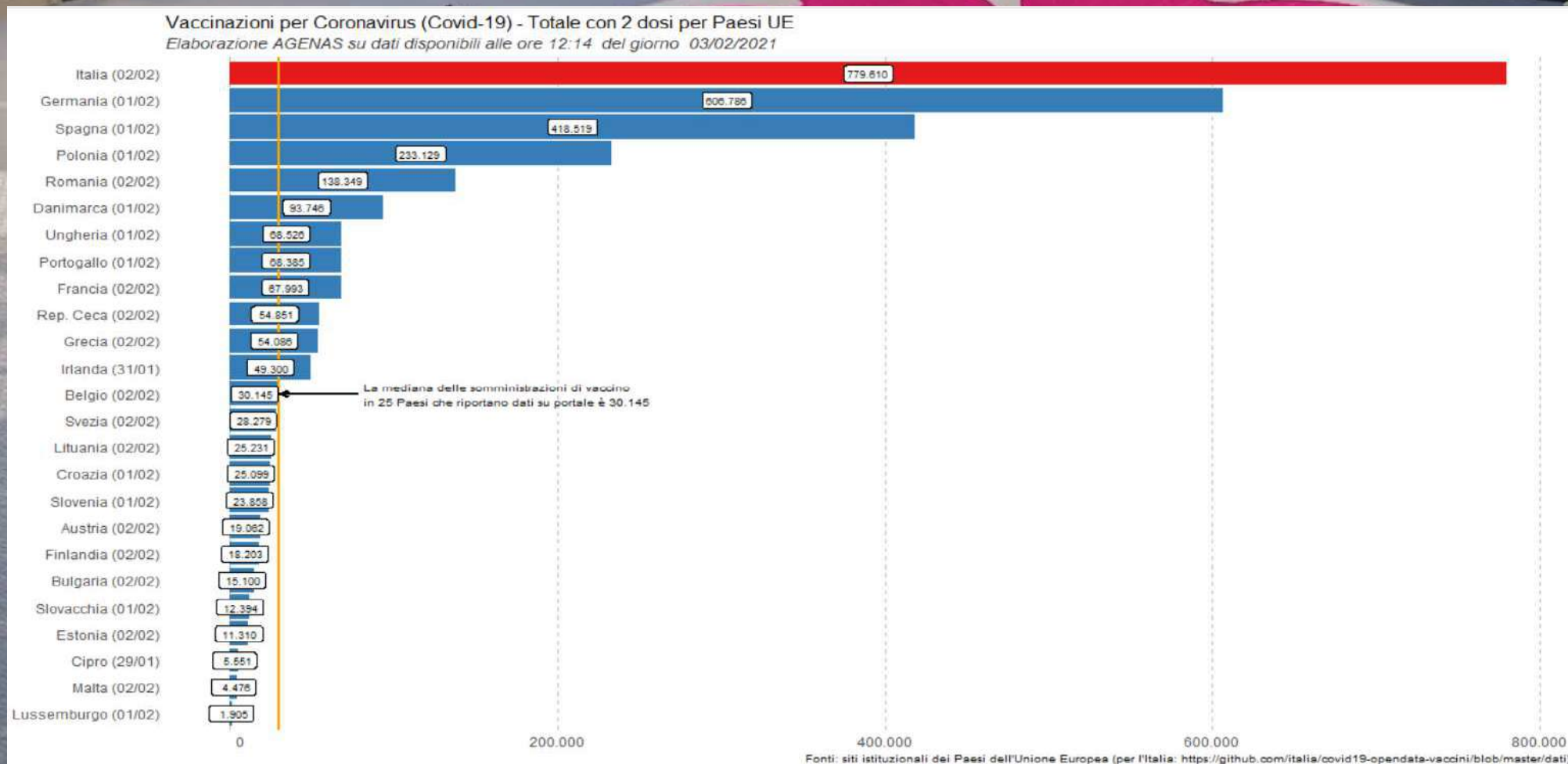
# Andamento della campagna vaccinale: Somministrazioni Europa

## Vaccinazioni per Coronavirus (Covid-19) - Totale somministrazioni per Paesi UE (ultima data disponibile)

Elaborazione AGENAS su dati disponibili alle ore 12:14 del giorno 03/02/2021



## Andamento della campagna vaccinale: Seconda dose Europa





## Andamento della campagna vaccinale: Somministrazioni Italia



2.204.699

Totale somministrazioni

Prima dose

1.360.980

Seconda dose

843.719



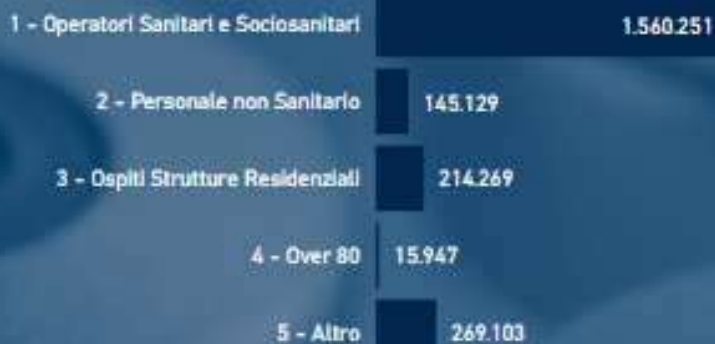
1.384.787



819.912



### Somministrazioni per categoria



### Somministrazioni per fascia di età

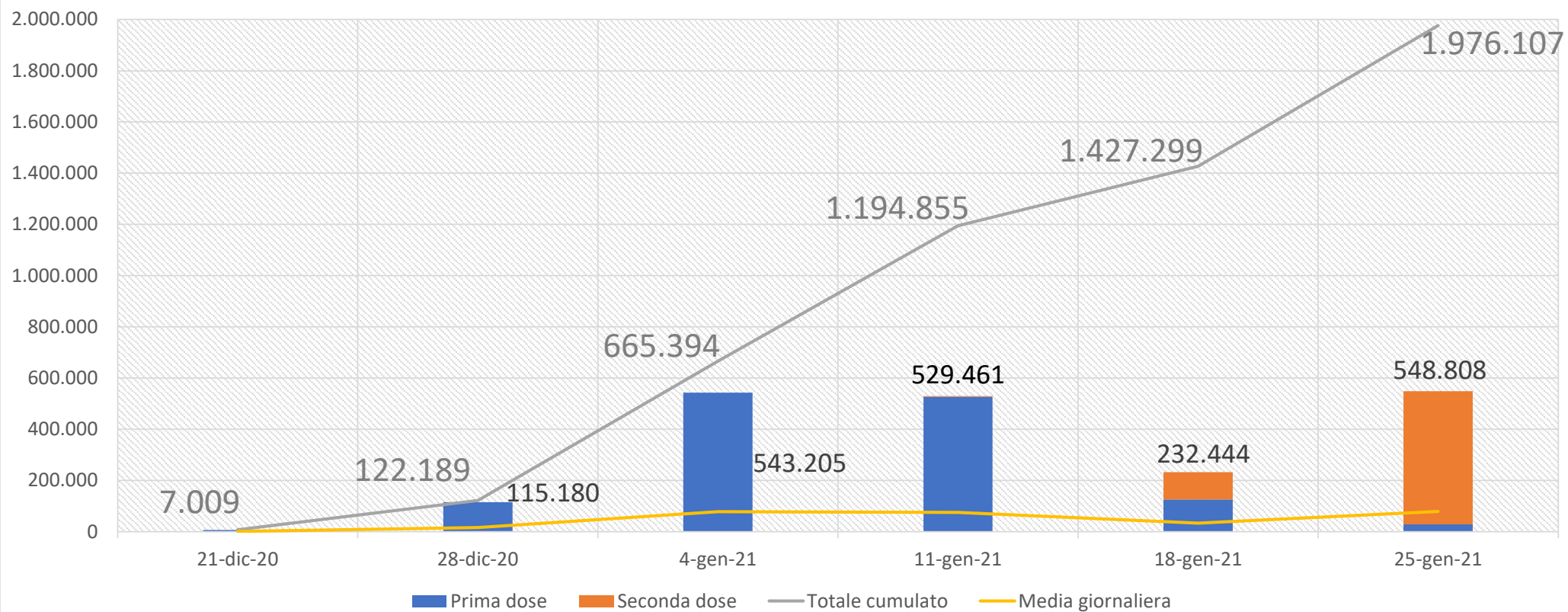


Situazione al 03/02 ore 20,00





## Andamento settimanale : progressione somministrazioni



Settimana	21-dic-20	28-dic-20	4-gen-21	11-gen-21	18-gen-21	25-gen-21
Media giornaliera	<b>1.001</b>	<b>16.454</b>	<b>77.601</b>	<b>75.637</b>	<b>33.206</b>	<b>78.401</b>





## 2. Aggiornamento del piano

## Parere AIFA su Astrazeneca

AIFA

PFIZER  
MODERNA

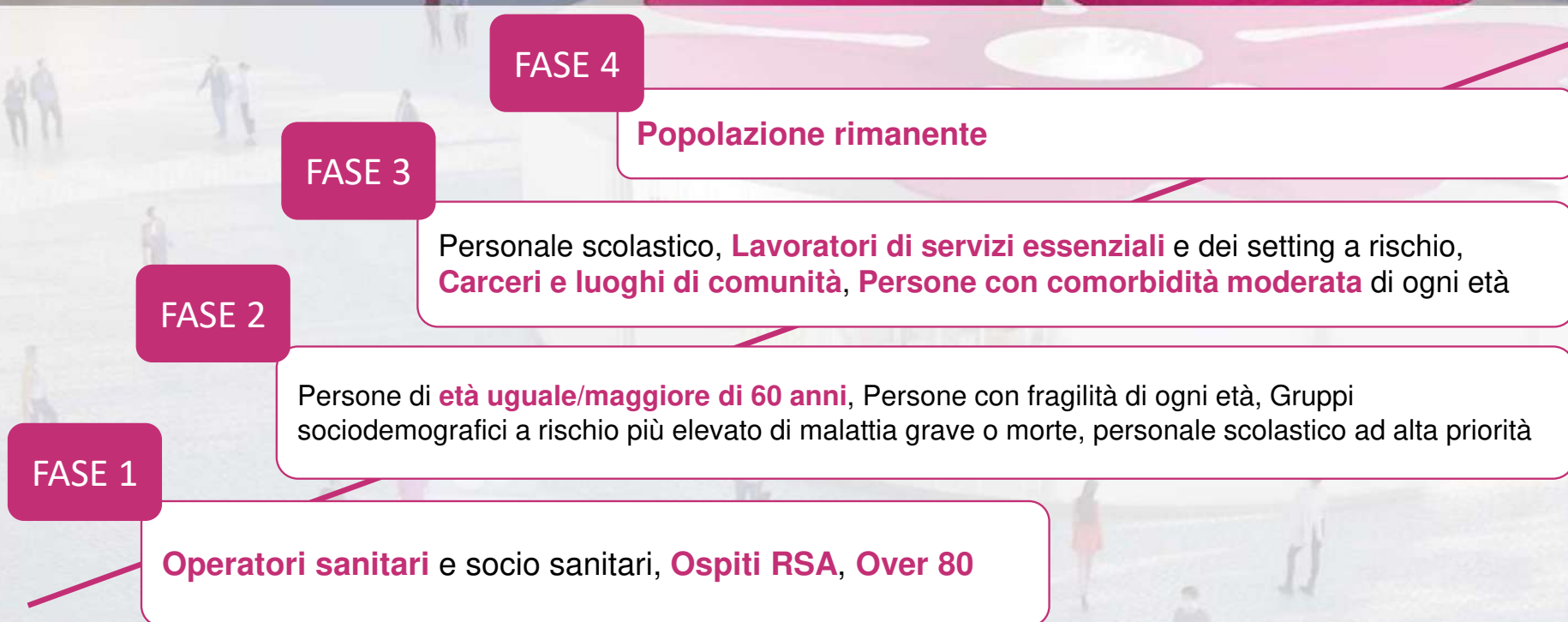
soggetti più anziani e/o più fragili

ASTRAZENECA

soggetti tra i 18 e i 55 anni

strategia vaccinale  
attraverso due  
percorsi paralleli

## Il piano approvato dal Parlamento



Un Gruppo di lavoro Ministero Salute-Agenas-ISS-Commissario ha dettagliato la composizione delle categorie di fase 2 e 3 alla luce del parere di AIFA e del previsto arrivo del vaccino di Astrazeneca a metà febbraio. Il documento è stato approvato dal CSS ed è in valutazione dal Comitato di Bioetica. **Prevista un'organizzazione innovativa delle Fasi e delle Categorie.**



## Avvio della fase 3 in parallelo con la fase 1

**AZIONE  
PARALLELA  
SUI DUE FATTORI DI  
RISCHIO**

**Abbassare la letalità:** persone a rischio per età e per patologia comprese nella fase 1 e 2

**Limitare la diffusione del virus:** categorie di soggetti particolarmente esposte al rischio di contagio e di conseguente diffusione dello stesso comprese nella fase 3 e 4

FASE 1

FASE 2

FASE 3

FASE 4

$t$

### 3. Revisione delle categorie



# Revisione delle categorie prioritarie e vaccino indicato

Fase	Categoria	Vaccino indicato	Stima popolazione coinvolta
1	Personale socio-sanitario + RSA	PFIZER/MODERNA	<b>Fase 1</b> <b>6.483.000</b>
	Anziani over 80		
2	Persone estremamente vulnerabili	PFIZER/MODERNA	<b>Fase 2</b> <b>19.862.582</b>
	Anziani tra 75 e 79 anni		
	Anziani tra 70 e 74 anni		
	Persone vulnerabili under 70		
	Anziani tra 60 e 69 anni che non presentano rischi specifici		
	Persone tra 55 e 59 che non presentano rischi specifici		
3	Personale docente e non docente (no 55 - 67)	ASTRAZENECA	<b>Fase 3</b> <b>3.894.847</b>
	Forze armate e di polizia ( no 55 - 67)		
	Penitenziari		
	Luoghi di comunità		
	Altri servizi essenziali (no 55 -67 e categorie precedenti)		
4	Resto Popolazione (over 16)	IN FUNZIONE DELLA DISPONIBILITA'	<b>Fase 4</b> <b>20.533.289</b>

Il Consiglio Superiore di Sanità ha approvato la revisione richiedendo alcune variazioni che saranno recepite nel documento finale

Stime elaborate su fonti ISTAT, Salute, Ministeri competenti, associazioni di categoria



## Fase 1 – Categorie e numerosità

Prima dose somministrata al **66%** del personale socio-sanitario e delle RSA

Vaccinato, con seconda dose, il **40%** della popolazione.

Fase	Categoria	Numerosità	Priorità	Vaccino indicato
1	Personale socio-sanitario + RSA (*)	2.064.000	1	PFIZER/ MODERNA
	Anziani over 80 (**)	4.419.000	2	PFIZER/ MODERNA
Totale		6.483.000		

(\*) dati forniti dalle Regioni

(\*\*) Dati ISTAT

## Fase 2 - Categorie, priorità e numerosità

Le categorie di Fase 2 saranno al momento vaccinate con Pfizer o Moderna, con le priorità definite di seguito.

Categoria	Stima Numerosità (*)	Priorità	Vaccino indicato
<b>Persone estremamente vulnerabili</b> (indipendentemente dall'età)	2.083.609	<b>2.1</b>	<b>Pfizer/ Moderna</b>
Anziani tra 75 e 79 anni	2.644.013	<b>2.1</b>	
Anziani tra 70 e 74 anni	3.324.360	<b>2.2</b>	
<b>Persone vulnerabili under 70</b>	5.865.335	<b>2.3</b>	
Anziani tra 60 e 69 anni che non presentano rischi specifici	3.776.891	<b>2.4</b>	
Persone tra 55 e 59 che non presentano rischi specifici	2.174.589	<b>2.5</b>	
<b>Totale</b>	<b>19.862.797</b>		

(\*) Stima elaborata su dati ISTAT associazioni di categoria

## Fase 2 - Patologie

### Aree di patologia

01-BPCO/asma/fibrosi polmonari/insufficienza respiratoria

02-Malattie cardiocircolatorie

03-Condizioni neurologiche

04-Diabete/altre endocrinopatie severe

05-Fibrosi cistica

06-HIV

07-Insufficienza renale/patologia renale

08-Ipertensione arteriosa

09-Malattie autoimmuni/Immunodeficienze primitive

10-Malattia epatica

11-Malattie cerebrovascolari

12-Patologia oncologica e talassemiche

13-Sindrome di down

14-Trapianto

15-Grave Obesità

1. Aree di patologia che incrementano il rischio di decesso da Covid
2. **Nell'ambito di tali aree** sono state individuate:
  - le persone **estremamente vulnerabili, di qualsiasi età, la cui patologia incrementa il rischio di decesso**
  - le persone **vulnerabili. In questo caso si considera la fascia under 70, in quanto il rischio di decesso per patologia non è superiore al rischio collegato all'età**



## Fase 2 – Estremamente vulnerabili, a prescindere dall'età (1 di 2)

Aree di patologia	Definizione	Stima Numerosità
01-BPCO/asma/fibrosi polmonari/altre patologie respiratorie gravi	Fibrosi polmonare idiopatica; altre patologie che necessitino di ossigenoterapia	120.000
02-Malattie cardiocircolatorie	Scompenso cardiaco in classe avanzata (IV NYHA); pazienti post shock cardiogeno	160.000
03-Condizioni neurologiche	Sclerosi laterale amiotrofica; sclerosi multipla; paralisi cerebrali infantili; pazienti in trattamento con farmaci biologici o terapie immunodepressive; miastenia gravis; patologie neurologiche disimmuni.	25.000
04-Diabete/altre endocrinopatie severe quali morbo di Addison	Soggetti over 18 con diabete giovanile, diabete di tipo 2 che necessitano di almeno 2 farmaci ipoglicemizzanti orali o che hanno sviluppato una vasculopatia periferica con indice di Fontaine maggiore o uguale a 3	800.000
06-Fibrosi cistica	Pazienti da considerare per definizione ad alta fragilità per le implicazioni respiratorie tipiche della patologia di base	8.109
08-Insufficienza renale/patologia renale	Pazienti sottoposti a dialisi	50.000
09-Grande obesità	Pazienti con BMI maggiore di 35	300.000

## Fase 2 – Estremamente vulnerabili, a prescindere dall'età (2 di 2)

Aree di patologia	Definizione	Stima Numerosità
11-Malattie autoimmuni – immunodeficienze primitive	Grave compromissione polmonare o marcata immunodeficienza	2.000
13-Malattie cerebrovascolari	Evento ischemico-emorragico cerebrale che abbia compromesso l'autonomia neurologica e cognitiva del paziente affetto. Persone che hanno subito uno "stroke" nel 2020 e per gli anni precedenti con rankin maggiore o uguale a 3	300.000
14-Patologia oncologica e talassemica	Pazienti onco-ematologici in trattamento con farmaci immunosoppressivi, mielosoppressivi o a meno di 6 mesi dalla sospensione delle cure. Genitori di pazienti sotto i 16 anni di età. Pazienti affetti da talassemia	222.000
15-Sindrome di Down	Tutti i pazienti con sindrome di Down in ragione della loro parziale competenza immunologica e della assai frequente presenza di cardiopatie congenite sono da ritenersi fragili	38.000
16- Trapianto di organo solido: in lista di attesa e sottoposti a trapianto emopoietico dopo 3 mesi dal trapianto ed entro 1 anno dalla procedura	Trapianto di organo solido o emopoietico al di fuori delle tempistiche specificate, che abbiano sviluppato una malattia del trapianto contro l'ospite cronica in terapia immunosoppressiva	58.500
<b>Totale</b>		<b>2.083.609</b>

(\* ) Stima elaborata su dati associazioni di categoria

## Fase 2 - Vulnerabili under 70

Aree di patologia	Stima numerosità
01-BPCO/asma/fibrosi polmonari/insufficienza respiratoria	463.792
02-Malattie cardiocircolatorie	824.928
03-Condizioni neurologiche	264.642
04-Diabete/altre endocrinopatie severe	1.448.440
05-Fibrosi cistica	8.109
06-HIV	92.340
07-Insufficienza renale/patologia renale	108.213
08-Ipertensione arteriosa	2.256.708
09-Malattie autoimmuni/Immunodeficienze primitive	169.992
10-Malattia epatica	218.870
11-Malattie cerebrovascolari	48.730
12-Patologia oncologica e talassemica	1.627.792
13-Sindrome di down	38.000
14-Trapianto	78.388
15-Grave Obesità	300.000
<b>Totale complessivo</b>	<b>7.929.056</b>

**Totale al netto  
delle persone ad  
alta fragilità  
5.845.447**

(\*) Stima elaborata su dati  
Esenzioni 2020



## Fase 3 - Categorie

Categoria	Sottocategorie	Stima numerosità	Vaccino indicato
Personale scolastico ed universitario docente e non docente (esclusi 55-67 anni)		1.107.174	<b>Astrazeneca</b>
Forze Armate e di Polizia	Forze Armate, Polizia di Stato, Guardia di Finanza, Capitaneria di porto, Vigili del Fuoco, Polizia Municipale, etc.	551.566	
Penitenziari	Polizia penitenziaria, personale carcerario, detenuti	97.724	
Luoghi di comunità	Civili, religiosi, etc.	200.000	
Altri servizi essenziali (esclusi 55-67 anni)		2.167.200	
<b>Totale</b>		<b>3.894.847</b>	

(\*) Stima elaborata su dati ISTAT, ministeri competenti, associazioni di categoria



## 4. Piano degli approvvigionamenti e della vaccinazione

## Astrazeneca: pianificazione delle consegne

**5,3 milioni di dosi entro marzo**

Vaccino	08-feb	13-feb	20-feb	03-mar	15-31 marz	TOTALE
Astra Zeneca	249.600	283.000	721.000	1.049.000	3.000.000	5.302.600

L'azienda ha dichiarato oggi l'arrivo di **ulteriori 5,3 milioni di dosi nel secondo quarter** per garantire la somministrazione della seconda dose.



## Piano di approvvigionamento vaccini ad oggi

Vaccini (azienda)	Dicembre	Gennaio	Febbraio	Marzo	Q2	Q3	Q4	TOTALE
Astra Zeneca			1,25	4,05	5,32	13,93	15,64	40,17
PF/BT	0,48	1,79	2,27	3,5	15,17	14,11	3,32	40,64
Moderna		0,11	0,52	0,69	4,65	7,97	7,31	21,25
J&J *								53,84
Sanofi/GSK								40,38
Curevac								29,88
<b>TOTALE</b>	<b>0,48</b>	<b>1,90</b>	<b>4,04</b>	<b>8,24</b>	<b>25,12</b>	<b>36,01</b>	<b>26,27</b>	<b>226,16</b>
<b>TOTALE CUMULATO</b>	<b>0,48</b>	<b>2,38</b>	<b>6,43</b>	<b>13,57</b>	<b>36,27</b>	<b>72,28</b>	<b>102,35</b>	

I dati per quarter sono quelli comunicati ad oggi dalle aziende che hanno ricevuto l'approvazione. Per le altre aziende, vista l'incertezza, sono inseriti solo i totali dell'anno.

# Piano delle vaccinazioni possibili ad oggi

Fase	Disponibilità vaccini	480.000	1.903.000	4.043.985	7.146.158		
	Categorie	Dicembre	Gennaio	Febbraio	Marzo		
1	Personale Sanitario + RSA	480.000	1.903.000	1.745.000		6.483.000	Pfizer / Moderna
	Popolazione over 80	Fase 1		1.045.000	4.189.470		
2	Popolazione vulnerabile - alta fragilità						
	Popolazione 70-79 anni						
	Popolazione vulnerabile under 70						
	Popolazione 60-69 senza rischi specifici						
3	Popolazione 55-59 senza rischi specifici						
	Personale docente e non docente (esclusi 55-67 anni - 28%)			633.527	1.000.000	3.894.847	AstraZeneca
	Penitenziari			97.724	97.724		
	Forze Armate e di Polizia (esclusi 55-67)			397.128	397.128		
	Comunità chiuse			119.556	131.686	20.533.074	AstraZeneca
Servizi essenziali (esclusi i 55-67)			Fase 3	1.000.000			
4	Popolazione non prioritaria over 16			Fase 4	1.419.620	Vaccinati 3%	

## Il Piano aggiornato: elementi per la sua implementazione

Per gestire compiutamente il piano aggiornato e l'avvio della vaccinazione con AstraZeneca occorre confermare:

- 1. Punti di destinazione del vaccino:** chiesta la conferma dei punti di destinazione entro oggi. **7**  
Regioni hanno risposto
- 2. Punti di somministrazione:** chiesta la conferma dei punti di somministrazione entro oggi. **6**  
Regioni hanno risposto. Ad oggi sul sistema sono censiti 2.800 punti.
- 3. Prenotazione:** Occorre che i momenti di passaggio della vaccinazione da una categoria all'altra siano definiti in un calendario e condivisi nelle modalità di prenotazione e comunicazione



## I centri di somministrazione censiti sul sistema ad oggi

Regioni	Punti di Somministrazione
Abruzzo	26
Basilicata	20
Calabria	50
Campania	80
Emilia-Romagna	342
Friuli-Venezia Giulia	69
Lazio	82
Liguria	151
Lombardia	195 (*)
Marche	121
Molise	8

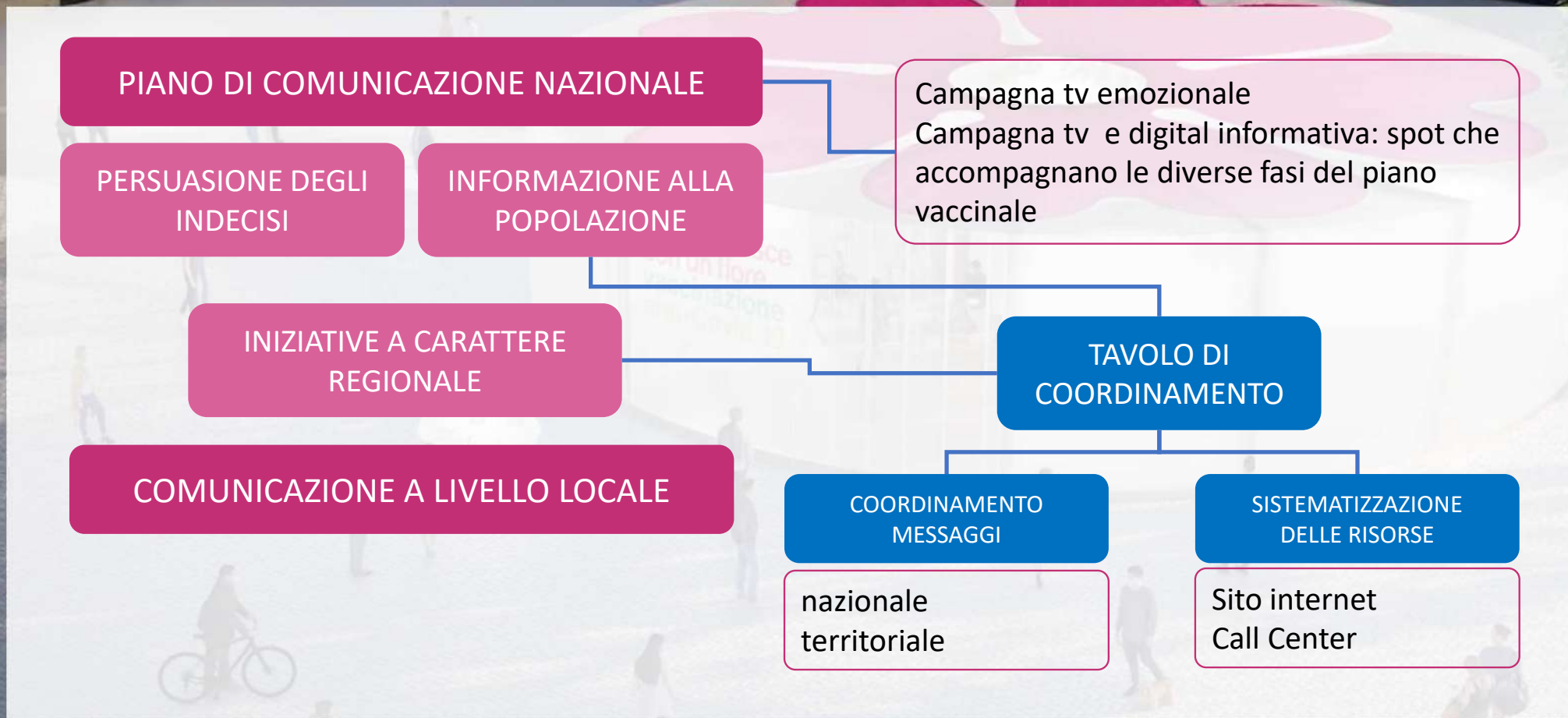
Regioni	Punti di Somministrazione
P.A. Bolzano	86
P.A. Trento	71
Piemonte	554
Puglia	205
Sardegna	37
Sicilia	168
Toscana	295
Umbria	60
Valle d'Aosta	8
Veneto	359
<b>Totale</b>	<b>2.985</b>

(\*) Il dato della Lombardia non comprende le RSA

**Occorre definire almeno un punto ogni 40.000 abitanti**

**di cui circa 1.300 RSA**

# Integrazione della comunicazione a supporto del piano





# 5. Rafforzamento del personale sanitario



## Rafforzamento personale sanitario

1. Il personale da acquisire per febbraio: **2.679**
2. Selezionati ad oggi: **2.262**
  - **434** già in servizio presso le ASL
  - **713** hanno effettuato la visita medica ed entreranno in servizio nei primi giorni della prossima settimana; **le ASL devono completare la documentazione**
3. **1.059** in **attesa di visita medica da parte delle ASL**

## Rafforzamento personale sanitario: punti di attenzione

### Punti di attenzione

1. Alcune ASL dichiarano di non aver bisogno del personale. In **caso di rinuncia occorre una comunicazione formale alla struttura del Commissario**.
2. Alcune ASL dichiarano che utilizzeranno il personale per fare altro. **Non è possibile**
3. Alcune ASL **chiedono di scegliere tra medici ed infermieri**. Poiché tutto il personale inviato deve essere utilizzato per la vaccinazione, **non è possibile una scelta**.



## 6. Calendario delle prossime distribuzioni



### 3. Calendario previsionale delle distribuzioni settimanali

REGIONI	Dosi già consegnate	1-7 feb		8-14 feb			15-21 feb		22-28 feb	
		Pfizer	Moderna	Pfizer	Moderna	AZ	Pfizer	AZ	Pfizer	Moderna
ABRUZZO		7.020	1.400	10.530	2.900		14.040		12.870	10.600
BASILICATA		5.850	600	4.680	1.200		5.850		5.850	4.500
CALABRIA		15.210	2.100	16.380	4.200		19.890		19.890	15.500
CAMPANIA		42.120	6.300	49.140	12.600		58.500		60.840	46.800
EMILIA ROMAGNA		50.310	4.900	38.610	9.900		45.630		47.970	36.600
FRIULI VENEZIA GIULIA		14.040	1.300	10.530	2.700		11.700		12.870	9.900
LAZIO		49.140	6.400	49.140	12.700		59.670		60.840	47.100
LIGURIA		16.380	1.700	12.870	3.400		16.380		15.210	12.500
LOMBARDIA		84.240	11.100	85.410	22.200		104.130		105.300	82.100
MARCHE		10.530	1.700	12.870	3.300		15.210		16.380	12.400
MOLISE		2.340	300	2.340	700		3.510		2.340	2.500
PA BOLZANO		8.190	600	4.680	1.200		5.850		4.680	4.400
PA TRENTO		4.680	600	4.680	1.200		5.850		5.850	4.500
PIEMONTE		46.800	4.800	36.270	9.500		44.460		45.630	35.300
PUGLIA		25.740	4.300	33.930	8.700		40.950		40.950	32.400
SARDEGNA		9.360	1.800	14.040	3.600		16.380		17.550	13.200
SICILIA		35.100	5.400	42.120	10.800		50.310		51.480	39.900
TOSCANA		31.590	4.100	31.590	8.200		37.440		39.780	30.200
UMBRIA		4.680	1.000	7.020	1.900		9.360		8.190	7.100
VALLE D'AOSTA		1.170	100	1.170	300		1.170		1.170	1.000
VENETO		45.630	5.400	42.120	10.800		50.310		51.480	39.900
<b>Totale</b>	<b>2.324.985</b>	<b>510.120</b>	<b>65.900</b>	<b>510.120</b>	<b>132.000</b>	<b>533.000</b>	<b>616.590</b>	<b>721.000</b>	<b>627.120</b>	<b>488.400</b>
<b>Totale complessivo</b>		<b>576.020</b>		<b>1.175.120</b>			<b>1.337.590</b>		<b>1.115.520</b>	
<b>Totale cumulato</b>		<b>2.901.005</b>		<b>4.076.125</b>			<b>5.413.715</b>		<b>6.529.235</b>	

Le quantità di dosi in consegna sono fornite dai produttori e, come è noto, sono suscettibili di modifiche, anche senza alcun preavviso. Il calendario sarà completato sulla base dei criteri distribuzione definiti in Conferenza Stato-Regioni.