



ETS - APS **Anffas**[®]

AGENDA 2024

ANFFAS

**contro ogni forma
di discriminazione**

Indirizzario rete associativa



RECAPITI NAZIONALI

ANFFAS NAZIONALE

VIA LATINA, 20
00179 ROMA RM
Tel. 063611524 - 063212383
nazionale@anffas.net
nazionale@pec.anffas.net
www.anffas.net
C.F. 80035790585

CONSORZIO "LA ROSA BLU"

VIA LATINA, 20
00179 ROMA RM
Tel. 063611524 - 063212383
consorzio@anffas.net
consorzio@pec.anffas.net
www.formazioneanffas.it
C.F. 08224191000

FONDAZIONE NAZIONALE ANFFAS DURANTE E DOPO DI NOI

VIA LATINA, 20
00179 ROMA RM
Tel. 063611524 - 063212383
fondazionepodinoi@anffas.net
fondazionepodinoi@pec.anffas.net
www.fondazionenazionaleanffas.it
C.F. 95013020102

SAI (SPORTELLO ACCOGLIENZA E INFORMAZIONE)

VIA LATINA, 20
00179 ROMA RM
Tel. 063611524 - 063212383
nazionale@anffas.net

ABRUZZO / MOLISE

ASSOCIAZIONE REGIONALE

VIA BERNINI, C/O PARCO DEL SOR-
RISO, SNC
65124 PESCARA PE
Tel. 0852195136
anffasabruzzo@yahoo.it
anffasabruzzo@pcert.postecert.it
www.anffasabruzzo.it
C.F. 91082870683

ABRUZZO

ASSOCIAZIONI LOCALI

ATESSA

PIAZZA GARIBALDI, SNC
66041 ATESSA CH
Tel. 0872853229
Fax. 0872853229
anffasatessa@cheapnet.it
anffasatessa@pec.buffetti.it
C.F. 90020130697

AVEZZANO

VIA JOSEMARIA ESCRIVÀ, 82
67051 AVEZZANO AQ
Tel. 0863449000
apsanffasaz@virgilio.it
anffas-avezzano-aps@pec.it
www.anffasavezzano.it
C.F. 90055150669

CASTEL DI SANGRO

VIA SANGRO, 35
67031 CASTEL DI SANGRO AQ
Tel. 0864840028
Fax. 0864840028
anffas2004@yahoo.it
casteldisangro.anffas@pec.it
C.F. 91005650667

CHIETI

VIA ORSOLOGNA, 4
66100 CHETI CH
Tel. 0871396943
aps@anffaschieti.it
apsanffaschieti@legalmail.it
www.anffaschieti.it
C.F. 93062990697

GIULIANOVA

VIA ORSINI, 39
64021 GIULIANOVA TE
Tel. 0858027998
Fax. 0858027998
anffas.giulianova@libero.it
anffas.giulianova@pec.it
C.F. 91024740671

LANCIANO

VIA NAZIONALE PER LANCIANO, 8/B
66030 SANTA MARIA IMBARO CH
Tel. 0872717950
info@anffaslanciano.it
anffaslanciano@pec.it
www.anffaslanciano.it
C.F. 90018590696

MARTINSICURO

VIA VENEZIA, 37
64014 MARTINSICURO TE
Tel. 0861762087
Fax. 0861762087
anffasmartinsicuro@tiscali.it
anffasmartinsicuro@pec.it
C.F. 91024030677

ORTONA

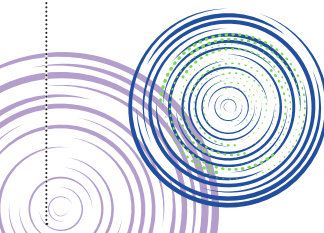
CORSO MATTEOTTI, 110
66026 ORTONA CH
Tel. 0859063807
Fax. 0859063807
info@anffasortona.org
anffasortona@pec.it
www.anffasortona.org
C.F. 91007980690

PESCARA

VIA BERNINI, 13/15
65124 PESCARA PE
Tel. 0852195136
Fax. 0852195136
associazioneanffaspescaraps@gmail.com
anffaspescaraps@legalmail.it
www.anffaspescara.it
C.F. 91156480682

SULMONA

VIA DALMAZIA, 34
67039 SULMONA AQ
Tel. 3925552163
anffas.sulmona@gmail.com
anffas.sulmona@pec.arc.it
www.anffassulmona.it
C.F. 92018390663



Scegli Anffas per il tuo 5 per mille:
trova il Codice Fiscale dell'associazione
Anffas più vicina a te
e sostieni con il tuo 5x1000 i progetti e le
iniziative in corso!

TERAMO - "SENZA BARRIERE"

VIA AMEDEO TARASCHI, SNC
64100 SANT'ATTO TE
Tel. 086158119 (int. 5)
senzabarriere@anfasteramo.it
senzabarriereaps@pec.anfasteramo.it
C.F. 01576550675

VASTO

VIA ANTONIO MARCHESANI, 4
66054 VASTO CH
Tel. 0873380564
Fax. 0873380564
vastonffas@gmail.com
anfvasvasto@legalmail.it
www.anffasvasto.it
C.F. 92019730693

ENTI ADERENTI ALLA RETE ANFFAS

COOP. SOCIALE ANFFAS DI AVEZZANO

VIA DON MINZONI, C/O LOCALITÀ TRE CONCHE, 82
67051 AVEZZANO AQ
Tel. 0863449000
Fax. 0863449000
coopanfhasaz@yahoo.it
cooperativa-anffas-avezzano@pec.it
C.F. 01087710669

FONDAZIONE ANFFAS CHIETI ROSA BLU

VIA ORSOLOGNA, 4
66100 CHETI CH
Tel. 0871396943
fondazione@anfhaschieti.it
fondazioneanfhaschieti@legalmail.it
www.anffaschieti.it
C.F. 93031700698

FONDAZIONE ANFFAS GIOVANNINO DI PANGRAZIO

VIA JOSEMARIA ESCRIVÀ, 82
67051 AVEZZANO AQ
Tel. 0863449000
anfhasaz@virgilio.it
anfhas-avezzano@pec.it
www.anffasavezzano.it
C.F. 90024200660

FONDAZIONE ANFFAS PESCARA LA GABBIANELLA

VIA BERNINI, 13/15
65124 PESCARA PE
Tel. 0852195136
Fax. 0852195136
anfhaspescara@gmail.com
anfhaspescara@pcert.postecert.it
www.anffhaspescara.it
C.F. 91065540683

FONDAZIONE ANFFAS TERAMO

LOCALITÀ SANT'ATTO, SNC
64100 TERAMO TE
Tel. 0861/58119
segreteria@anfasteramo.it
segreteria@pec.anfasteramo.it
www.anfasteramo.it
C.F. 01473310678

BASILICATA

ASSOCIAZIONI LOCALI

POLICORO

VIA FELLINI, 41
75025 POLICORO MT
Tel. 3927631912
anfhas.policoro@gmail.com
anfhaspolicoro@pec.it
www.anffaspolicoro.it
C.F. 90010660778

VENOSA - AREA NORD LUCANIA

VIA LOMBARDIA, 24
85029 VENOSA PZ
Tel. 3806965162
anfhasvenosa@gmail.com
anfhasvenosa@pec.it
C.F. 93037740763

GRUPPI PROMOTORI ANFFAS

GRUPPO PROMOTORE ANFFAS MONTESCAGLIOSO

MONTESCAGLIOSO MT
Tel. 3391307952
anfhasmontescaglioso@gmail.com

CALABRIA

COORDINAMENTO REGIONALE

VIA DEGLI IRIS, 15
87064 CORIGLIANO ROSSANO CS
Tel. 0983854879
segreteria@anfhascorigliano.it;
info@anfhascorigliano.it

ASSOCIAZIONI LOCALI

CORIGLIANO CALABRO

VIA DEGLI IRIS, 15
87064 CORIGLIANO ROSSANO CS
Tel. 0983854879
segreteria@anfhascorigliano.it;
info@anfhascorigliano.it
anfhascorigliano@pec.anffascorigliano.it
www.anffascorigliano.it
C.F. 97012220782

REGGIO CALABRIA

VIA SBARRE CENTRALI, 290
89132 REGGIO CALABRIA RC
Tel. 09651891074
Fax. 09651891074
info-anffasreggioc@libero.it
anfhasreggioc@pec.it
www.anffasreggiocalabria.it
C.F. 92036000807

CAMPANIA

COORDINAMENTO REGIONALE

VIA DEL TONNAZZO, 83
84131 FUORNI SA
Tel. 089302393
Fax. 089303077
anfhasregionalecampania@gmail.com
anfhasregionalecampania@pec.it
www.anffascampania.it

ASSOCIAZIONI LOCALI

CAPRI

VIA PALAZZO A MARE, 5
80073 CAPRI NA
Tel. 0818376955
Fax. 0818376955
anfhascapri@libero.it
anfhascapri@postecert.it
C.F. 90048000633

SALERNO

VIA DEL TONNAZZO, 83
84131 FUORNI SA
Tel. 089303077
Fax. 089302393
associazione@anfhas.sa.it
associazione@pec.anffas.sa.it
C.F. 03866860657

ENTI ADERENTI ALLA RETE ANFFAS

COOPERATIVA SOCIALE ICARO

VIA SALVADOR ALLENDE, 161/B
84131 SALERNO SA
Tel. 0899434975
coop.icaro@gmail.com
coop.icaro@pec.it
www.cooperativaicaro.it
C.F. 05608510656

FONDAZIONE ANFFAS SALERNO GIOVANNI CARESSA

VIA DEL TONNAZZO, 83
84131 FUORNI SA
Tel. 089303077
Fax. 089302393
fondazioneanfhas.salemo@gmail.com
fondazione@pec.anffas.sa.it
www.fondazioneanfhasalerno.it
C.F. 95123610651

EMILIA-ROMAGNA

ASSOCIAZIONE REGIONALE

VIA LUIGI RASI, 14
40127 BOLOGNA BO
Tel. 3342262640
info@anffas-er.org
anffas_er@pec.it
www.anffas-er.org
C.F. 02346961200

ASSOCIAZIONI LOCALI

BOLOGNA

VIA LUIGI RASI, 14
40127 BOLOGNA BO
Tel. 0510971975
Fax. 0510971975
presidenza@anffasbo.info
anffasbologna@pec.it
www.anffasbo.info
C.F. 91218130374

CESENA

VIA MACCANONE, 335
47522 CESENA FC
Tel. 0547631101
anffascesena@gmail.com
anffascesena@pec.anffascesena.it
www.anffascesena.it
C.F. 90044070408

CENTO

VIA DEI TIGLI, 2/B
44042 CENTO FE
Tel. 0516832060
Fax. 0516853621
anffascento@gmail.com
anffascento.aps@pec.it
www.anffascento.it
C.F. 93099000387

CORREGGIO

V.LE VITTORIO VENETO, 34/D
42015 CORREGGIO RE
Tel. 3534337321
anffas.correggio@gmail.com
info@pec.anffascorreggio.it
www.anffascorreggio.it
C.F. 91103800354

FAENZA

VIA GALLI, 16
48018 FAENZA RA
Tel. 054625404
Fax. 054625404
anffasfaenza@tiscali.it
anffasfaenza@pec.it
www.anffasfaenza.it
C.F. 90020790391

FERRARA

VIA CANAPA, 10/12
44122 FERRARA FE
Tel. 0532681629
Fax. 05321711318
info@anffasferrara.net
info@pec.anffasferrara.net
www.anffasferrara.net
C.F. 93057720380

FORLÌ

VIA L. RIDOLFI, 18
47122 FORLÌ FC
Tel. 054331192
info@anffasonlusforli.it
protocollo@pec.anffasonlusforli.it
www.anffasonlusforli.it
C.F. 92050410403

GUASTALLA

VIA SAN GIUSEPPE, 9
42016 GUASTALLA RE
Tel. 0522830716
Fax. 0522838945
anffas.cuoreblu@gmail.com
anffas.guastalla@pec.it
www.anffasguastalla.it
C.F. 01983970359

LUGO

CORSO MATTEOTTI, 3
48022 LUGO RA
Tel. 05451775875
Fax. 05451775875
anffaslugo@libero.it
anffaslugo@pec.it
C.F. 91012510391

MIRANDOLA

PIAZZA TRE MARTIRI, 2
41032 CAVEZZO MO
Tel. 3440650248
info@anffasmirandola.it
anffas.mirandola@pec.it
www.anffasmirandola.it
C.F. 90047520367

MODENA

VIA CANALETTO SUD, 88
41122 MODENA MO
Tel. 059216977
anffasonlusmodena@anffasmodena.it
anffas@pec.anffasmodena.it
www.anffasmodena.it
C.F. 94099880364

PARMA

VIA MAX CASABURI, 15
43123 PARMA PR
Tel. 0521261393
segreteria@anffasparma.it
anffasparma@pec.it
www.anffasdi Parma.it
C.F. 92114320341

RAVENNA

VIA SANT'ALBERTO, 73
48123 RAVENNA RA
Tel. 054436568
Fax. 054436568
anffas.ra@gmail.com
anffasravenna@pec.it
www.anffasravenna.it
C.F. 92051760392

SASSUOLO

VIA REFICE, 19
41049 SASSUOLO MO
Tel. 0536811565
Fax. 0536888213
anffas.sassuolo@gmail.com
anffassassuolo@legalmail.it
www.anffassassuolo.net
C.F. 93023840361

ENTI ADERENTI ALLA RETE ANFFAS

A.S.D. GRUPPO SPORTIVO TERAPEUTICO

VIA CANAPA, 10/12
44122 FERRARA FE
Tel. 0532681629
Fax. 05321711318
info@gstanffas.net
info@pec.gstanffas.net
www.gstanffas.net
C.F. 93024930385

COOPERATIVA DIMENSIONE UOMO

VIA S. GIUSEPPE, 9
42016 GUASTALLA RE
Tel. 0522830716
Fax. 0522838945
anffasguastalla@libero.it
anffascoopsociale@sicurezza postale.it
C.F. 01451390353

COOPERATIVA SOCIALE BOLOGNA INTEGRAZIONE

VIA LUIGI RASI, 14
40127 BOLOGNA BO
Tel. 051/244595
Fax. 051/249572
bointegrazione@boint.it
bointegrazione@pec.it
C.F. 02486641208

POLISPORTIVA ANFFAS CESENA

VIA VIGNE, 83
47521 CESENA FC
Tel. 0547631101
Fax. 0547631101
sport.anffascesena@gmail.com
polisportivaanffas@pec.it
C.F. 90013580403

FONDAZIONE ANFFAS

COCCINELLA GIALLA

VIA DEI TIGLI, 2/B
44042 CENTO FE
Tel. 0516831370
Fax. 0516853621
postmaster@anffascento.it
anffascento@pec.anffascento.it
C.F. 90007460380

SEFORA SRL IMPRESA SOCIALE

VIA MAX CASABURI, 15
43123 PARMA PR
Tel. 3517598970
segreteria@seforaimpresasociale.it;
info@seforaimpresasociale.it
sefora.srl@pec.it
www.seforaimpresasociale.it
C.F. 02994790349

FRIULI VENEZIA GIULIA

ASSOCIAZIONE REGIONALE

VIA A. DIAZ, 60
33100 UDINE UD
Tel. 3341692657
anffasvfg@gmail.com
anffasvfg@pec.it
C.F. 94086600304

ASSOCIAZIONI LOCALI

ALTO FRIULI

VIA MATTEOTTI, 19/G
33028 TOLMEZZO UD
Tel. 043341239
Fax. 043341239
info@anffasaltofriuli.it
segreteria@pec.anffasaltofriuli.it
www.anffasaltofriuli.it
C.F. 93013600304

GORIZIA

VIA TERZA ARMATA, 137
34170 GORIZIA GO
Tel. 0481522950
anffasgo@msn.com
anffasgo@pec.it
www.anffasgorizia.altervista.org
C.F. 91023790313

PORDENONE

VIA TIRO A SEGNO, 3/A
33170 PORDENONE PN
Tel. 0434366746
Fax. 04341758189
info@anffaspordenone.it
anffaspordenoneaps@pec.it
www.anffaspordenone.it
C.F. 01899700932

UDINE

VIA A. DIAZ, 60
33100 UDINE UD
Tel. 0432299180
anffasudine68@gmail.com
anffasudine@pec.it
www.anffasudine.it
C.F. 94080750303

ENTI ADERENTI ALLA RETE ANFFAS

COOPERATIVA SOCIALE TRIESTE INTEGRAZIONE

VIA CESARE CANTÙ, 45
34134 TRIESTE TS
Tel. 04051274
Fax. 04051275
info@triesteintegrazioneanffas.it
cooperativa@pec.triesteintegrazioneanffas.it
www.triesteintegrazioneanffas.it
C.F. 01077530325

FONDAZIONE ANFFAS GIULIO LOCATELLI PORDENONE

VIA TIRO A SEGNO, 3/A
33170 PORDENONE PN
Tel. 0434366746
Fax. 04341758189
segreteria@anffaspordenone.it
anffaspordenone@pec.it
C.F. 91053290937

LAZIO

ASSOCIAZIONE REGIONALE

VIA LATINA, 20
00179 ROMA RM
Tel. 063611524
Fax. 063212383
anffaslazio@libero.it
anffaslazioaps@legalmail.it
C.F. 97323110581

ASSOCIAZIONI LOCALI

CISTERNA DI LATINA

VIA PLINIO IL VECCHIO, 44
04012 CISTERNA DI LATINA LT
Tel. 069692006
Fax. 069692006
info@anffascisterna.com
certificata@pec.anffascisterna.com
www.anffascisterna.com
C.F. 91073330598

FIUGGI E CIOCIARIA

VIA PUCCINI, 10
03100 FROSINONE FR
Tel. 3495550125
presidenza@anffas-fiuggi.it
amministrazione@pec.anffas-fiuggi.it
C.F. 92088720609

ROMA

VIA AURELIA ANTICA, 269/A
00165 ROMA RM
Tel. 06635263
Fax. 06634785
anffas.roma@tiscali.it
anffas.roma@postecert.it
www.anffasroma.eu
C.F. 07009661005

SEZZE - MONTI LEPINI

VIA DELLA LIBERTÀ, 18
04018 SEZZE LT
Tel. 3283396970
anffasmontilepini@libero.it
anffasmontilepini@pec.libero.it
C.F. 91171250599

SUBIACO

VIA SAN FRANCESCO, 1
00028 SUBIACO RM
Tel. 077483523
Fax. 077483523
segreteria@anffas-subiacio.it
amministrazione@pec.anffas-subiacio.it
www.anffas-subiacio.it
C.F. 07014631001

GRUPPI PROMOTORI ANFFAS

GRUPPO PROMOTORE ANFFAS ANZIO E NETTUNO

ANZIO RM
Tel. 3289032939
comitatoanffas.anzionettuno@gmail.com

GRUPPO PROMOTORE ANFFAS RIETI*

RIETI RI
Tel. 3284895205
comitatoanffas.rieti@gmail.com

LIGURIA

ASSOCIAZIONE REGIONALE

SALITA BANCHI, 20
16035 RAPALLO GE
Tel. 0185289478
Fax. 0185289191
regionale@anffas.liguria.it
regionale@pec.it
C.F. 91036210101

ASSOCIAZIONI LOCALI

ALBENGA

REGIONE RAPALLINE - CAMPOCHIESA
DI ALBENGA, 25
17031 ALBENGA SV
Tel. 344896759
anffasalbenga@libero.it;
albengaanffas359@gmail.com
anffasalbenga@pec.it
C.F. 90037990091

GENOVA

VIA DELLA LIBERTÀ, 6 INT. 5-6
16129 GENOVA GE
Tel. 0105762511
associazione@anffas-genova.it
associazione@pec.anffas-genova.it
www.anffas-genova.org
C.F. 95073640104

IMPERIA

VIA ARTALLO, 151
18100 IMPERIA IM
Tel. 0183782957
Fax. 0183782957
anffas.imperia.aps@gmail.com
anffas.imperia.aps@pec.it
www.anffas-imperia.org
C.F. 91048870082

IMPERIA*

VIA ARTALLO, 151
18100 IMPERIA IM
Tel. 0183782957
anffas.imperia@anffas.net
anffas.imperia@pec.it
C.F. 91028770088

LA SPEZIA

V.LE AMENDOLA, 92
19122 LA SPEZIA SP
Tel. 01871477184
anffasspezia@libero.it
anffasspezia@pec.it
C.F. 91058870113

RAPALLO - VILLA GIMELLI

SALITA BANCHI, 20
16035 RAPALLO GE
Tel. 0185289478
Fax. 0185289191
info@villagimelli.it
anffasvillagimelli@pec.it
www.villagimelli.it
C.F. 01285310999

SANREMO

VIA GIOVANNI BOREA, 57
18038 SANREMO IM
Tel. 0184513449
Fax. 0184513449
info@sanremo-anffas.org
anffas-sanremo@pec.it
www.sanremo-anffas.org
C.F. 90060300085

SAVONA

VIA SORMANO, 20/R
17100 SAVONA SV
Tel. 0198402274
Fax. 0198402274
anffas.savona@libero.it
anffas.savona@pec.libero.it
C.F. 92074410090

TIGULLIO EST

VIA SAN FRANCESCO, 27
16043 CHIAVARI GE
Tel. 0185325097
Fax. 0185325097
anffas.chiavari@libero.it
anffastigullioest@pec.it
www.anffastigullioest.it
C.F. 90046760105

ENTI ADERENTI ALLA RETE ANFFAS

COOPERATIVA SOCIALE GENOVA INTEGRAZIONE

VIA DELLA LIBERTÀ, 6 INT. 5-6
16129 GENOVA GE
Tel. 0105762511
Fax. 0105762541
segreteria@anffas-genova.it
segreteria@pec.anffas-genova.it
www.anffas-genova.org
C.F. 01512670991

GRUPPO SPORTIVO LIGURIA

VIA DELLA LIBERTÀ, 6 - INT. 6
16129 GENOVA GE
Tel. 0105762505
Fax. 0105762541
gr.sportivo@anffas-genova.it
C.F. 95009570102

LAVORIAMO INSIEME ANFFAS SOCIETÀ COOPERATIVA SOCIALE

VIA GIOVANNI BOREA, 57
18038 SANREMO IM
Tel. 0184513449
info@sanremo-anffas.org
coopavoriamoinsieme@pec.it
C.F. 00906490081

LOMBARDIA

ASSOCIAZIONE REGIONALE

VIA BERNARDO UCCELLAI, 36
20126 MILANO MI
Tel. 0238603870
info@anffaslombardia.it
anffaslombardia@pec.it
www.anffaslombardia.it
C.F. 97339800159

ASSOCIAZIONI LOCALI

ABBIATEGRASSO

STRADA PER CASSINETTA, 27
20081 ABBIATEGRASSO MI
Tel. 029420307
Fax. 029420060
direzione@anffasabbiategrasso.it;
amministrazione@anffasabbiategrasso.it
amm.anffas@dylogpec.it
www.anffasabbiategrasso.it
C.F. 03428590966

BERGAMO

VIA CASALINO, 27
24121 BERGAMO BG
Tel. 035243609
info@anffas.bg.it
anffasbg@pec.it
www.anffas.bg.it
C.F. 95129480166

BOLLATE NOVATE

VIA 1° MAGGIO, 7
20026 NOVATE MILANESE MI
Tel. 023545492
Fax. 023545492
anffasnovate@gmail.com
anffasnovate@pec.it
www.anffasnovate.org
C.F. 97307780151

BRESCIA

VIA MICHELANGELO, 405
25124 BRESCIA BS
Tel. 0302319071
Fax. 0302312717
info@anffasbrescia.it
anffasbrescia@legalmail.it
www.anffasbrescia.it
C.F. 98101530172

BRONI - STRADELLA

VIA DEPRETIS, 4
27049 STRADELLA PV
Tel. 038548713
Fax. 038548713
anffas.stradella@libero.it
anffas.stradella@pec.it
www.anffasbronistradella.it
C.F. 93008300183

BUSTO ARSIZIO

VIA PIOMBINA, 16
21052 BUSTO ARSIZIO VA
Tel. 0331635244
Fax. 0331635244
anffas.bustoarsizio@gmail.com
anffas.bustoarsizio@legalmail.it
C.F. 90024240120

COMO

VIA CESARE BATTISTI, 8
22100 COMO CO
Tel. 031266148
Fax. 031266148
segreteria@anffascomo.it
info@pec.anffascomo.it
www.anffascomo.it
C.F. 95070200134

CREMA

VIALE SANTA MARIA DELLA CROCE, 22
26013 CREMA CR
Tel. 335202986
associazione@anffascrema.it
anffascrema@lamiappec.it
www.anffascrema.it
C.F. 91043260198

CREMONA - "PAOLO MORBI"

VIA GIOCONDA, 5
26100 CREMONA CR
Tel. 037226612
Fax. 037221581
segreteria@paolomorbiantffas.it
paolomorbiantffas@pec.it
www.anffascremona.wordpress.com
C.F. 93039680199

DESENZANO DEL GARDA

VIA DURIGHELLO, 1
25015 DESENZANO DEL GARDA BS
Tel. 0309111955
Fax. 0309901889
aps@anffasdesenzano.it
apsanffasdesenzano@pec.it
www.anffasdesenzano.it
C.F. 94023640173

LECCO

VIA LEGNANO, 6
23900 LECCO LC
Tel. 3665337223 - 02700567659
anffaslecco@libero.it
anffaslecco@pec.it
C.F. 92041720134

LEGNANO

VIA COLLI DI S. ERASMO, 29
20025 LEGNANO MI
Tel. 0331453835
Fax. 0331453835
anffas.legnano@libero.it
anffas.legnano@pec.it
C.F. 92028580154

LUINO

PIAZZA ALDO MORO, 6
21016 LUINO VA
Tel. 0332535277
Fax. 03321806773
anffasluino@libero.it
anffasluino@pec.libero.it
C.F. 93012760125

MANTOVA

VIA ILARIA ALPI, 12
46100 MANTOVA MN
Tel. 0376360515
Fax. 0376379245
info@apsanffasmantova.it
apsanffasmantova@legalmail.it
WWW.ANFFASMANTOVA.IT
C.F. 93076770200

MARTESANA

VIA BOCCACCIO, 18
20063 CERNUSCO SUL NAVIGLIO MI
Tel. 029232430
Fax. 029232430
info@anffasmartesana.org
sportello.sai@pec.anffasmartesana.org
C.F. 91550080153

MENAGGIO - CENTRO LARIO E VALLI

VIA CASCINELLO ROSSO, 1 - 11
22010 GRANDOLA ED UNITI CO
Tel. 034430704
Fax. 034430704
segreteria@anffasmenaggio.com
anffasmenaggio@legalmail.it
www.anffasmenaggio.com
C.F. 93008030137

MILANO

VIA ULISSE DINI, 7
20142 MILANO MI
Tel. 0249372656
anffas@anffasmilano.it
anffas@pec.anffasmilano.it
www.anffasmilano.it
C.F. 97307030151

MORTARA E LOMELLINA

CORSO GARIBALDI, 35
27036 MORTARA PV
Tel. 038492063
info@anffasmortara.it
anffasmortara@pec.it
www.anffasmortara.it
C.F. 92006700188

NORDMILANO

VIA GRAN SASSO, 56
20092 CINISELLO BALSAMO MI
Tel. 026185899
Fax. 0266017353
info@anffasnordmilano.it
anffasnordmilano@pec.it
www.anffasnordmilano.it
C.F. 94586610159

PADERNO DUGNANO

VIA ITALIA, 13
20037 PADERNO DUGNANO MI
Tel. 0299042933
anffas.paderno@tiscali.it
anffaspadernodugnano@pec.it
www.anffaspaderno.it
C.F. 91080540155

PAVIA

VIA L. SPALLANZANI, 11
27100 PAVIA PV
Tel. 0382539438
amministrazione@anffaspavia.org
segreteria@anffaspavia.org
anffaspavia@pec.it
www.anffaspavia.org
C.F. 96042200186

SEREGNO - BRIANZA

VIA GIOVANNI PACINI, 26
20831 SEREGNO MI
Tel. 3386630541
anffas_seregno@libero.it
anffas.seregno@pec.it
www.anffasbrianza.it
C.F. 91080060154

SONDRIO

L.GO SINDELFINGEN, 16
23100 SONDRIO SO
Tel. 0342510977
Fax. 0342510977
segreteria@anffassondrio.it
segreteria@pec.anffassondrio.it
www.anffassondrio.it
C.F. 00795290147

SUD EST MILANO

VIA S. FRANCESCO, 7/D
20077 MELEGNANO MI
Tel. 029839331
Fax. 029839331
info@anffasmelegnanosem.it
anffaslusmelegnano@pec.it
www.anffasmelegnanosem.it
C.F. 97307000154

TICINO - SOMMA LOMBARDO

LOCALITÀ MOLINO DI MEZZO FRAZ.
MADDALENA, 1
21019 SOMMA LOMBARDO VA
Tel. 0331250184
Fax. 0331250184
anffasticino@anffasticino.it
anffasticino@pec.it
www.anffasticino.it
C.F. 91035180123

VALLECAMONICA

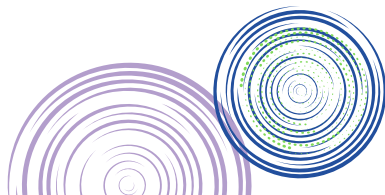
VIA CROCE, 1
25043 BRENO BS
Tel. 3491110095
anffasvallecamonica@libero.it
anffas.onlus@pec.it
www.anffasvallecamonica.it
C.F. 90010810175

VARESE

VIA CRISPI, 4
21100 VARESE VA
Tel. 0332326574
Fax. 0332284454
info@anffasvarese.it
anffasvarese@pec.it
www.anffasvarese.it
C.F. 95048090120

VIGEVANO

VIA SANTA MARIA, 26
27029 VIGEVANO PV
Tel. 3487095205
anffasvigevano@gmail.com
anffas-vigevano@pec.it
C.F. 94031790184



VOGHERA

VIA SORMANI GAVINA, 7
27058 VOGHERA PV
Tel. 0383640558
info@anffasvoghera.it
direzione@pec.anffasvoghera.it
www.anffasvoghera.it
C.F. 95021600184

ENTI ADERENTI ALLA RETE

ANFFAS

ASSOCIAZIONE SPORTIVA

DILETTANTISTICA ASA-VARESE

VIA FRANCESCO CRISPI, 4
21100 VARESE VA
Tel. 0332326574
Fax. 0332284454
asasportvarese@gmail.com
asavarese@pec.it
C.F. 02020790123

CONSORZIO SIR

VIA LORENZO VALLA, 25
20141 MILANO MI
Tel. 0284470111
Fax. 0289540379
comunicazione@consorziosir.it
amministrazione@pec.conorziosir.it
www.conorziosir.it
C.F. 13269100155

COOP. SOC. COME NOI A R.L.

VIA MIRABELLI, 47
27036 MORTARA PV
Tel. 03841972745
coop.comenoi@coopcomenoi.com
coop.comenoi@pec.confcooperative.it
www.coopcomenoi.org
C.F. 01151380183

COOPERATIVA RADICI NEL FIUME

LOCALITÀ MOLINO DI MEZZO, 1
21019 SOMMA LOMBARDO VA
Tel. 0331250184
Fax. 0331250184
coop@radicinel fiume.it
radicinel fiume@pec.it
www.radicinel fiume.it
C.F. 02232270021

COOPERATIVA SOCIALE

ARCIPELAGO

VIA MONTE GRAN SASSO, 56
20092 CINISELLO BALSAMO MI
Tel. 026185899
Fax. 0266017353
info@arcipelagoanffas.it
arcipelago.onlus@pec.it
C.F. 02347990968

FONDAZIONE ALBA ANFFAS CREMA

VIALE SANTA MARIA DELLA CROCE, 20/B
26013 CREMA CR
Tel. 037382670
fondazione@fondazionealba.it
fondazione@pec.fondazionealba.it
www.anffascrema.it
C.F. 01262790197

FONDAZIONE ANFFAS LION

MARIO RAVERA

VIA PIOMBINA, 16
21052 BUSTO ARSIZIO VA
Tel. 0331635244
Fax. 0331635244
C.F. 02745460127

FONDAZIONE ANFFAS DESENZANO

VIA DURIGHELLO, 1
25015 DESENZANO DEL GARDA BS
Tel. 0309111955
Fax. 0309901889
info@anffasdesenzano.it
anffasdesenzano@pec.it
www.anffasdesenzano.it
C.F. 02260530981

FONDAZIONE ANFFAS MANTOVA

VIA ILARIA ALPI, 12
46100 MANTOVA MN
Tel. 0376360515
anffas@anffasmantova.it
anffasmantova@legalmail.it
www.anffasmantova.it
C.F. 93038540204

FONDAZIONE DOPO DI NOI PER MORTARA E LOMELLINA

P.ZZA MOTTA, 2
27036 MORTARA PV
Tel. 038492436
dopodinoimortara@gmail.com
fondazionepododinoi@lamiapec.it
www.dopodinoimortara.it
C.F. 02009340189

FONDAZIONE FO. B.A.P.

VIA MICHELANGELO, 405
25124 BRESCIA BS
Tel. 0302319071
Fax. 0302312717
fobaponlus@fobap.it
fobaponlus@legalmail.it
www.fobap.it
C.F. 98012300178

FONDAZIONE IL MELOGRANO

STRADA PER CASSINETTA, 27
20081 ABBIATEGRASSO MI
Tel. 029420307
fondmelograno@virgilio.it
fondmelograno@pec.it
C.F. 07876710968
**FONDAZIONE LA ROSA BLU
GRANDOLA E UNITI**
C/O RSD - ANFFAS - VIA CASCINELLO
ROSSO, 1
22010 GRANDOLA E UNITI CO
Tel. 034430704
Fax. 034430704
fondazione@anffasmenaggio.com
anffasmenaggio@legalmail.it
www.anffasmenaggio.com
C.F. 93009510137

FONDAZIONE LUGAR

VIA LORENZO VALLA, 25
20141 MILANO MI
Tel. 3356631421
direzione@fondazioneugar.com
fondazione.lugar@legalmail.it
C.F. 97821600158

FONDAZIONE RENATO PIATTI

VIA CRISPI, 4
21100 VARESE VA
Tel. 0332281025
Fax. 0332284454
info@fondazionepiatti.it
info.pec@fondazionepiatti.org
www.fondazionepiatti.it
C.F. 02520380128

MERAKI SOCIETÀ COOPERATIVA SOCIALE

VIA DANTE, 132
26100 CREMONA CR
Tel. 037226612
marchioanffas@merakiholding.it
merakisociale@pec.it
C.F. 01600790198

PUNTO D'INCONTRO SOC. COOP. SOCIALE A R.L.

PIAZZA CHIESA, 8
20069 VAPRIO D'ADDA MI
Tel. 0363361966
Fax. 0363360790
segreteria@puntoincontro.org
areasociale@pec.puntoincontro.org
www.puntoincontro.org
C.F. 11050040150

SANT'AGOSTINO - COOP. SOCIALE

VIA L. SPALLANZANI, 11
27100 PAVIA PV
Tel. 0382539438
amministrazione@santagostinocoop.org
santagostino.coop@legalmail.it
www.santagostinocoop.org
C.F. 00880530183

SOL.CO CAMUNIA SCSC

PIAZZA DON BOSCO, 1
25047 DARFO B.T. BS
Tel. 03645300169
Fax. 03641711091
info@solcocamunia.it
solcocamuniaonlus@legalmail.it
www.solcocamunia.it
C.F. 01717760985

MARCHE

ASSOCIAZIONE REGIONALE

VIA VANVITELLI, 34
62100 MACERATA MC
Tel. 073336170
Fax. 0733367192
anffasmarche@libero.it
anffasregionemarche@legalmail.it
C.F. 93059940432

ASSOCIAZIONI LOCALI

ASCOLI PICENO

CORSO MAZZINI, 83
63100 ASCOLI PICENO AP
Tel. 0736252450
Fax. 0736252450
anffasascoli@gmail.com
anffasascoli@pcert.postecert.it
www.anffas-ascolipiceno.org
C.F. 01724260441

CIVITANOVA MARCHE

VIA TRILUSSA, 12
62012 CIVITANOVA MARCHE MC
Tel. 0733773720
Fax. 0733773720
anffascivmarche@gmail.com
anffascivitanovamarche@pec.it
www.anffas-civitanovamarche.it
C.F. 93042860432

CONERO

C/O CASELLA POSTALE 92
60022 CASTELFIDARDO AN
Tel. 0717822582
Fax. 0717808051
info@anffasconero.it
anffasonlusconero@pec.it
www.anffasconero.it
C.F. 93091440425

FABRIANO

VIA AIOLE, 3
62024 ESANATOGLIA MC
Tel. 3338320266
anffasonlusfabriano@libero.it
anffasfabriano@pec.it
C.F. 90015190425

FANO

STRADA S. MICHELE - LOC. MADONNA
PONTE, 39
61032 FANO PU
Tel. 0721804172
Fax. 0721804172
anffasfano@gmail.com
anffasfano@pec.it
C.F. 90023100416

FERMANA

VIA TROCCHIARO, 10/D
63833 MONTEGIORGIO FM
Tel. 3385036369
info@anffasfermana.org
anffas.fermana@pec.it
C.F. 90049610448

FERMIGNANO URBANIA URBINO

VIA MILANO, 23
61033 FERMIGNANO PU
Tel. 3482406008
anffasfermignano@libero.it
anffasfermignano@pec.it
C.F. 91015550410

FOSSOMBRONE

PIAZZA VOLONTARI DEL SANGUE, 4
61034 FOSSOMBRONE PU
Tel. 07211631049
anffas.fossombrone@libero.it
anffas.fossombrone@pec.it
C.F. 90022850417

GROTTAMMARE

VIA G. SACCONI, 40
63066 GROTTAMMARE AP
Tel. 0735735303
segreteria@anffasaps.it
info@pec.apsanffasgrottammare.it
www.anffasgrottammare.it
C.F. 02458460447

JESI

VIALE VERDI, 36/B
60035 JESI AN
Tel. 3714738892
anffas.jesi@gmail.com
anffasjesi@pec.it
C.F. 02104850421

MACERATA

VIA VANVITELLI, 34
62100 MACERATA MC
Tel. 073336170
Fax. 0733367192
associazione@anffas-macerata.it
anffasmacerata.aps@pec.it
www.anffasmacerata.it
C.F. 93089160431

PESARO

VIA DEL MIRALFIORE, 6
61122 PESARO PU
Tel. 0721414011
anffaspesaro@libero.it
anffaspesaro@pec.it
www.anffaspesaro.it
C.F. 92030200411

POTENZA PICENA

CONTRADA MONTECANEPINO, 165
62018 POTENZA PICENA MC
Tel. 0733672602
Fax. 0733672602
anffas.pp@gmail.com
anffasonluspotenzapicena@pec.it
www.anffaspotenzapicena.it
C.F. 01488020437

SIBILLINI

C.DA FICCARDO, SNC
62026 SAN GINESIO MC
Tel. 3661971734
info@anffassibillini.org
anffassibillini@pec.it
www.anffassibillini.org
C.F. 92023970434

ENTI ADERENTI ALLA RETE ANFFAS

COOPERATIVA SOC. IL FARO DEL PICENO

VIA SACCONI, SNC
63066 GROTTAMMARE AP
Tel. 0735735303
info@ilfarodelpiceno.it
coopbanffas@officepec.com
C.F. 01763490446

FONDAZIONE ANFFAS GROTTAMMARE

VIA SACCONI, 40
63066 GROTTAMMARE AP
Tel. 0735735303
info@fondazioneanffasgrottammare.it
info@pec.fondazioneanffasgrottammare.it
www.fondazioneanffasgrottammare.it
C.F. 01717130445

FONDAZIONE ANFFAS MACERATA

VIA VANVITELLI, 34
62100 MACERATA MC
Tel. 073336170
Fax. 0733367192
info@anffas-macerata.it
anffasonlusmacerata@legalmail.it
C.F. 93042580436

FONDAZIONE DOPO DI NOI

ANFFAS SIBILLINI

C.DA FICCARDO, SNC
62026 SAN GINESIO MC
Tel. 3661971734
info@anffassibillini.org
fondazionepodopinoianffassibillini@pec.it
www.anffassibillini.org
C.F. 92029680433

MOLISE

CAMPOBASSO

VIA TOSCANA, 85
86100 CAMPOBASSO CB
Tel. 3335740069
anffas.campobasso@virgilio.it
anffas.campobasso@pec.it
www.anffascb.it
C.F. 92050840708

PIEMONTE

ASSOCIAZIONE REGIONALE

VIA CARLO BOSSI, 24
10144 TORINO TO
Tel. 0113810723
Fax. 0113810722
segreteria@anffas.piemonte.it
anffas.piemonte@pec.it
www.anffas.piemonte.it
C.F. 08668770012

ASSOCIAZIONI LOCALI

ACQUI TERME

P.ZZA DON PIERO DOLERMO, 24
15011 ACQUI TERME AL
Tel. 3276129053
anffas.acqui@virgilio.it
anffas.acqui@pec.virgilio.it
C.F. 90015340061

ASTI

P.LE PENNA, 4
14100 ASTI AT
Tel. 0141210251
Fax. 0141210251
anffas.asti@alice.it
anffas.asti@pec.it
C.F. 01293690051

BIELLESE

VIA CAVOUR, 104
13894 GAGLIANICO BI
Tel. 3913242007
Fax. 0152496870
anffas.biellese@anffas.bi.it
anffas.biellese@pec.it
www.anffas.bi.it
C.F. 90052140028

BORGOMANERO

VIA CORNICE, 19/21
28021 BORGOMANERO NO
Tel. 032282497
direzione@anffasborgomanero.it
anffasborgo@pcert.postecert.it
www.anffasborgomanero.it
C.F. 01892050038

CASALE MONFERRATO

VIA LEARDI, 8
15033 CASALE MONFERRATO AL
Tel. 0142452836
Fax. 0142424619
info@anffas-casale.it
anffascasale@pcert.postecert.it
www.anffas-casale.it
C.F. 01956860066

MONDOVI

VIA RIVIERA, 5
12084 MONDOVI CN
Tel. 0174481036
Fax. 0174481036
anffasmondovi@gmail.com
anffasmondovi@pec.it
C.F. 93036380041

NOVARA

CORSO RISORGIMENTO, 403
28100 NOVARA NO
Tel. 032156680
Fax. 0321657989
anffas.novara@anffasnovara.it
anffas.novara@pec.anffasnovara.it
www.anffasnovara.it
C.F. 01851780039

NOVI LIGURE

VIA MANZONI, 72/A
15067 NOVI LIGURE AL
Tel. 014372290
anffas.novi@libero.it
anffasnovi.amministrazione@legalmail.it
C.F. 01984000065

OVADA

VIA XXV APRILE, 24
15076 OVADA AL
Tel. 3485396048
anffas.ovada@libero.it
anffasovada@pec.it
C.F. 01952770061

SALUZZO

VIA BODONI, 13
12037 SALUZZO CN
Tel. 017542603
Fax. 017542603
anffas.saluzzo@libero.it
anffas.saluzzo@pec.it
C.F. 94034460041

SAVIGLIANO

VIA MUSSA, 16
12038 SAVIGLIANO CN
Tel. 0172726209
Fax. 0172375438
segreteria@anffas-savigliano.it; direzione@anffas-savigliano.it
anffassavigliano@pec.it
www.anffas-savigliano.it
C.F. 02865680041

TORINO

VIA CARLO BOSSI, 24
10144 TORINO TO
Tel. 0113810723
Fax. 0113810722
anffastorino.aps@gmail.com
anffastorino.aps@pec.it
www.anffastorino.it
C.F. 97849740010

TORTONA

VIA EMILIA, 486
15057 TORTONA AL
Tel. 0131820200
anffas.tortona@tiscalinet.it
anffas.tortona@pec.bbini.it
C.F. 01956610065

VALLI PINEROLESI

VIALE DELLA RIMEMBRANZA, 63
10064 PINEROLO TO
Tel. 0121398733
anffas.vp@tiscali.it
anffas.vp@pec.it
www.anffasvallipinerolesi.it
C.F. 08389710016

VALSESIA

CASCINA SPAZZACAMINI, 12
28077 PRATO SESIA NO
Tel. 016352586
Fax. 016352586
segreteria.anffasvalesia@gmail.com
anffasvalesia@pec.it
www.anffasvalesia.it
C.F. 91012700026

VERBANO CUSIO OSSOLA

VIA MIZZOCCOLA, 32
28845 DOMODOSSOLA VB
Tel. 0324264624
anffasvco@gmail.com
info@pec.anffasdomodossola.it
C.F. 92012830037

VERCELLI

VIA CRISTOFORO COLOMBO, 23
13100 VERCELLI VC
Tel. 0161217500
Fax. 0161217500
anffasvercelli@virgilio.it
associazione@pec.anffasvercelli.it
www.anffasvercelli.org
C.F. 02051310023

ENTI ADERENTI ALLA RETE ANFFAS

COOP. SOC. LA ROSA BLU - SAVIGLIANO

VIA MUSSA, 16
12038 SAVIGLIANO CN
Tel. 0172726209
Fax. 0172375438
segreteria@anffas-savigliano.it; direzione@anffas-savigliano.it
cooplarosablu@registerpec.it
C.F. 03126830045

COOPERATIVA SOCIALE INTEGRAZIONE BIELLESE

VIA CAVOUR, 104
13894 GAGLIANICO BI
Tel. 0152493064
Fax. 0152496870
segreteria@anffas.bi.it
anffas.bi.cert@legelmail.it
www.anffas.bi.it
C.F. 02174640025

FONDAZIONE ANFFAS TORINO DIGNITADE

VIA CARLO BOSSI, 24
10144 TORINO TO
Tel. 0113810723
Fax. 0113810722
info@fondazioneanffas.dignitade.it
fondazioneanffas.dignitade@pec.it
www.fondazioneanffas.dignitade.it
C.F. 97622570014

FONDAZIONE COMUNITÀ LA TORRE

VIALE INDIPENDENZA, 126
10086 RIVAROLO CANAVESE TO
Tel. 0124454100
Fax. 0124454199
segreteria@latorreonlus.net
segreteria@pec.latorreonlus.net
www.latorreonlus.net
C.F. 09008350010

PUGLIA / BASILICATA

ASSOCIAZIONE REGIONALE
C/DA MADONNA D'ATTOLI
VIA DEGLI ULIVI EX S.S. 580, KM 11,600
74013 GINOSA TA
Tel. 3358314641
anffaspuglia@gmail.com
anffaspuglia@pec.it
www.anffaspuglia.org
C.F. 93283170723

ASSOCIAZIONI LOCALI

ALTAMURA

VIA VECCHIA BUONCAMMINO, 97
70022 ALTAMURA BA
Tel. 0803113224
Fax. 0803113224
anffas.altamura@libero.it
anffas.altamura@pec.it
www.anffasaltamura.it
C.F. 91058100727

CAROSINO

VIA PAISIELLO, 31
74021 CAROSINO TA
Tel. 0995900115
Fax. 0995900115
anffas.carosino@libero.it
anffas.carosino@pec.it
C.F. 90138840732

FOGGIA

VIA DON MICHELE DI GIOIA, 4
71121 FOGGIA FG
Tel. 0881335163
Fax. 0881335163
info@anffasfoggia.it
anffasfoggia@pec.it
www.anffasfoggia.org
C.F. 94052170712

FRANCAVILLA F.

VIA BOTTARI, 13
72021 FRANCAVILLA FONTANA BR
Tel. 3286482808
Fax. 0831853128
anffasfrancavillafontana@gmail.com
anffasfrancavillafontana@pec.it
C.F. 91036080744

GINOSA

C/DA MADONNA D'ATTOLI VIA DEGLI
ULIVI EX SS 580, KM 11,600
74013 GINOSA TA
Tel. 0999461599
anffasginosa@libero.it
anffasginosa@poste-certificate.it
www.anffasginosa.it
C.F. 90133000738

GIOVINAZZO

VIA ALCIDE DE GASPERI, 41/43
70054 GIOVINAZZO BA
Tel. 3355343513
info@anffasgiovinazzo.it
anffas.giovinazzo@postecert.it
www.anffasgiovinazzo.it

C.F. 93259430721

GRAVINA IN PUGLIA

VIA LUIGI LONGO, SNC
70024 GRAVINA IN PUGLIA BA
Tel. 0803267107
Fax. 0803267107
anffasgravina@libero.it
anffasonlusgravina@pec.buffetti.it
www.anffasonlusgravina.altevista.org
C.F. 91058120725

LEVERANO

VIA GIUSEPPE PERRONE, 56
73045 LEVERANO LE
Tel. 0832910804
Fax. 0832910804
anffasonlusleverano@libero.it
anffasonlusleverano@pec.it
C.F. 93025890752

MANFREDONIA

VIA SAN FRANCESCO N. 134 ANG. IV
NOVEMBRE, 88
71043 MANFREDONIA FG
Tel. 0884514319
Fax. 0884514319
anffasmanfredonia@libero.it
anffasmanfredonia@pec.it
C.F. 92024480714

MOLFETTA

VIA PAPA INNOCENZO XIII, SNC
70056 MOLFETTA BA
Tel. 3490921917
anffasmolfetta@libero.it
anffasmolfetta@pec.ascompoint.it
www.anffasmolfetta.it
C.F. 93268940728

MONTE SANT'ANGELO

VIA MICHELE ORTUSO, 1/A
71037 MONTE SANT'ANGELO FG
Tel. 0884662034
anffasmsa@tiscali.it
anffasmsa@pec.it
www.anffasmontesantangelo.it
C.F. 92017170710

SAVA

VIA TITO SPERI, 21
74028 SAVA TA
Tel. 0999748257
Fax. 0999748257
anffassava@gmail.com
anffasonlussava@pec.it
www.anffassava.it
C.F. 90132410730

TARANTO

VIA QUINTO ENNIO, 22/24
74121 TARANTO TA
Tel. 0994775743
Fax. 0994775743
anffas.taranto@libero.it
anffas.taranto@pec.it
www.anffastaranto.it
C.F. 90132080731

TORREMAGGIORE

VIA TOGLIATTI, 34
71017 TORREMAGGIORE FG
Tel. 0882393063
Fax. 0882393063
anffas.torremaggiore@libero.it
anffas.torremaggiore@pec.it
www.anffastorremaggiore.it
C.F. 93039740712

ENTI ADERENTI ALLA RETE ANFFAS

COOPERATIVA SOCIALE GIOVINAZZO INTEGRAZIONE

VIA ALCIDE DE GASPERI, 41/43
70054 GIOVINAZZO BA
Tel. 3355343513
integrazione@anffasgiovinazzo.it
coop.integrazione@poste-certificate.it
C.F. 06469000720

COOPERATIVA SOCIALE "INSIEME" A R.L.

VIA CREMONA, 32
70022 ALTAMURA BA
Tel. 3333014697
coop.insieme2008@libero.it
coop.insiemearl@pec.it
C.F. 04371290729

GRUPPI PROMOTORI ANFFAS

GRUPPO PROMOTORE ANFFAS BRINDISI*

BRINDISI BR
Tel. 3922416118
familiaribrindisi@gmail.com

GRUPPO PROMOTORE ANFFAS CASTELLANETA

TARANTO TA
Tel. 3287665044
comitatoanffascastellaneta@gmail.com

GRUPPO PROMOTORE ANFFAS GALATONE*

GALATONE LE
Tel. 3342633834
comitatoanffasgalatone@gmail.com

GRUPPO PROMOTORE ANFFAS TARANTO*

TARANTO TA
Tel. 3287665044
comitatoanffascastellaneta@gmail.com

SARDEGNA

COORDINAMENTO REGIONALE

VIA STANISLAO CABONI, 3
09125 CAGLIARI CA
Tel. 070669083
amministrazione@anffassardegna.it
coordregionale@pec.anffassardegna.it
www.anffasonlussardegna.it

ASSOCIAZIONI LOCALI

CAGLIARI (SARDEGNA)

VIA STANISLAO CABONI, 3
09125 CAGLIARI CA
Tel. 070669083
aps@anffassardegna.it
aps@pec.anffassardegna.it
www.anffasonlussardegna.it
C.F. 92255770924

ENTI ADERENTI ALLA RETE ANFFAS

FONDAZIONE ANFFAS CAGLIARI

VIA STANISLAO CABONI, 3
09125 CAGLIARI CA
Tel. 070669083
amministrazione@anffassardegna.it
protocollo@pec.anffassardegna.it
www.anffasonlussardegna.it
C.F. 92116410926

SICILIA

ASSOCIAZIONE REGIONALE

VIA ALESSANDRO ITALIA, SNC
96010 PALAZZOLO ACREIDE SR
Tel. 0931572973
Fax. 0931572973
info@anffasicilia.net
anffasicilia@pec.it
www.anffasicilia.it
C.F. 97180860823

ASSOCIAZIONI LOCALI

CALTANISSETTA

VIA MISTERI, 84
93017 SAN CATALDO CL
Tel. 3204921120
Fax. 0934587852
anffas.caltanissetta@virgilio.it
anffas.caltanissetta@pec.it
C.F. 92038630858

CATANIA

VIA POLICASTRO, 76
95126 CATANIA CT
Tel. 095382001
anffascatania@gmail.com
anffasonlusct@ergopec.it
www.anffascatania.it
C.F. 93113800879

FAVARA

VIA PIO LA TORRE, 1
92026 FAVARA AG
Tel. 3393838220
Fax. 0922437188
anffasfavara@gmail.com
anffasfavara@pec.buffetti.it
C.F. 93034410840

MARSALA

VIA TRAPANI, 33
91025 MARSALA TP
Tel. 092327510
anffas.marsala@gmail.com
anffas.marsala@pec.it
C.F. 91034070812

MESSINA

VIALE REGINA ELENA, 3
98121 MESSINA ME
Tel. 3355605312
anffasme.sai@gmail.com
anffasme.sai@pec.it
www.anffasmessina.com
C.F. 02638460838

MODICA

CIRCONVALLAZIONE ORTISIANA, 206/A1
97015 MODICA RG
Tel. 0932762877
Fax. 0932762877
info@anffasmodica.it
anffasmodica@pec.anffasmodica.it
www.anffasmodica.it
C.F. 90013380887

PALAZZOLO ACREIDE E COMUNI IBLEI MARE MONTI

VIA ALESSANDRO ITALIA, SNC
96010 PALAZZOLO ACREIDE SR
Tel. 0931572973
Fax. 0931572973
anffaspalazzoloacreideaps@gmail.com
anffaspalazzoloacreideaps@pec.it
C.F. 93095040890

PALERMO

VIA IMPERATORE FEDERICO, 76
90143 PALERMO PA
Tel. 0916262214
segreteria@anffaspalermo.net
anffas.pa@pec.comeg.it
www.anffaspalermo.net
C.F. 97176220826

PATTI

VIA LUCA DELLA ROBBIA, 129
98066 FRAZIONE MARINA DI PATTI ME
Tel. 0941362414
Fax. 0941362414
patti@anffas.net
anffaspatti@pec.it
www.anffasonluspatti.it
C.F. 94007830832

RAGUSA

VIA EUGENIO CRISCIONE LUPIS, 97
97100 RAGUSA RG
Tel. 0932623486
Fax. 0932684647
info@anffasragusa.org
anffasragusa@cgn.legamail.it
www.anffasragusa.org
C.F. 92022640889

SCOGLITTI

VIA ALESSANDRO MANZONI, 112
97019 VITTORIA RG
Tel. 0932871891
Fax. 0932871891
anffasscoglitti@gmail.com
anffas.scoglitti@pec.it
www.anffasscoglitti.org
C.F. 91011910881

SCORDIA

VIA BOLOGNA, 4
95048 SCORDIA CT
Tel. 3272372569
anffasonlus.scordia@tiscali.it
anffas.scordia@pec.it
C.F. 93114000875

ENTI ADERENTI ALLA RETE ANFFAS

ASS. "AMICI DELL'ANFFAS DI FAVARA"

VIA PIO LA TORRE, 1
92026 FAVARA AG
Tel. 3288883504
amicifavara@gmail.com
C.F. 93023800845

COOPERATIVA "LA CONTEA FALABIA"

C/DA FALABIA PALAZZOLO ACREIDE, SNC
96010 PALAZZOLO ACREIDE SR
Tel. 3385723907
conteafalabia@virgilio.it
conteafalabia@pec.it
C.F. 01904780895

COOPERATIVA SOCIALE BROLO INTEGRAZIONE

C.DA PIANA, SNC
98061 BROLO ME
Tel. 0941563287
Fax. 0941563287
brolointegrazione@anffas.net
brolointegrazione@pec.it
C.F. 02830250839

FONDAZIONE ANFFAS PALAZZOLO ACREIDE DONIAMO SORRISI

VIA ALESSANDRO ITALIA, SNC
96010 PALAZZOLO ACREIDE SR
Tel. 0931572973
Fax. 0931572973
fondazioneanffaspalazzoloacrei@gmail.com
anffaspalazzo@pec.it
C.F. 93043470892

POLISPORTIVA DILETTANTISTICA A MARCHIO ANFFAS DI RAGUSA

VIA E. C. LUPIS, 97
97100 RAGUSA RG
Tel. 0932623486
Fax. 0932684647
info@anffasragusa.org
polanffasrg@cgn.legamail.it
C.F. 92008550888

GRUPPI PROMOTORI ANFFAS

GRUPPO PROMOTORE ANFFAS TRAPANI

TRAPANI TP
Tel. 3313711915
basilio.calabrese@gmail.com

TOSCANA

ASSOCIAZIONE REGIONALE

VIA CASTELLARO, 1
54033 CARRARA MS
Tel. 0585841444
Fax. 0585841444
anffastoscana@anffasms.it
anffastoscana@pec.it
C.F. 94127060484

ASSOCIAZIONI LOCALI

FIRENZE

VIA BOLOGNESE, 232
50139 FIRENZE FI
Tel. 055400151
Fax. 055400589
info.anffas.firenze@gmail.com
anffas.firenze@pec.it
www.anffasfirenzeonlus.it
C.F. 05191890481

LIVORNO

C/O VILLA SERENA - VIA DI MONTENERO, 176
57128 LIVORNO LI
Tel. 0586578251
info@anffas.livorno.it
anffas.livorno@legalmail.it
www.anffas.livorno.it
C.F. 01387090499

LUCCA

VIA FILIPPO MARIA FIORENTINI, 25
55100 FRAZIONE ARANCIO LU
Tel. 0583467742
Fax. 0583464077
associazione@anffasluc.ca
anffasluc.ca@registerpec.it
www.anffasluc.ca
C.F. 01852760469

MASSA CARRARA (CARRARA)

VIA CASTELLARO, 1
54033 CARRARA MS
Tel. 0585841444
Fax. 0585841444
segreteria@anffasms.it
anffasms@pec.it
www.anffasms.it
C.F. 01045900451

PISA

VIA DEI CONDOTTI, 6
56017 ASCIANO PISANO PI
Tel. 0507215158
anffaspisa@tiscali.it
anffaspisa@pcert.postecert.it
www.anffaspisa.it
C.F. 01610470500

POGGIBONSI - ALTA VALDELSA

LOC. LA STROLLA, 4
53036 POGGIBONSI SI
Tel. 0577982354
Fax. 0577982354
centro@anffasvaldelsa.it
anffasaltvaldelsa@pec.it
www.anffasvaldelsa.it
C.F. 01064050527

PRATO

VIA BORGOVALSUGANA, 85
59100 PRATO PO
Tel. 0574592707
Fax. 0574582490
amministrazione@anffasprato.net
anffaspo@pec.it
www.anffasprato.net
C.F. 01884660976

GRUPPI PROMOTORI ANFFAS

GRUPPO PROMOTORE ANFFAS VERSILIA*

SERAVEZZA LU
Tel. 3491645762
comitatoversilia@anffas.ms.it

TRENTINO

COORDINAMENTO REGIONALE

VIA G. B. UNTERVEGER, 6
38121 TRENTO TN
Tel. 0461407511
Fax. 0461407500
associazione@anffas.tn.it

ASSOCIAZIONI LOCALI

TRENTINO

VIA G. B. UNTERVEGER, 6
38121 TRENTO TN
Tel. 0461407511
Fax. 0461407500
associazione@anffas.tn.it
associazione@pec.anffas.tn.it
www.anffas.tn.it
C.F. 01785780220

UMBRIA

COORDINAMENTO REGIONALE

VIA FAUSTANA, 35/A
06039 TREVIGLIANO PG
Tel. 3313238505
coord.anffasumbria@libero.it
coord.anffasumbria@pec.it

ASSOCIAZIONI LOCALI

PERUGIA - "PER LORO"

VIA FAUSTANA, 35/A
06039 TREVIGLIANO PG
Tel. 3313238505
segreteria@anffasperloro.it
anffasperloro@pec.it
www.anffasperloro.it
C.F. 91050610541

VENETO

ASSOCIAZIONE REGIONALE

VIA CIMA D'ASTA, 8
30173 MESTRE VE
TEL 041616438
Fax. 041616438
anffas.veneto@gmail.com
anffas.veneto@pec.it
www.anffasveneto.org
C.F. 92159390282

ASSOCIAZIONI LOCALI

BASSANO DEL GRAPPA

VIA PORTO DI BRENTA, 7
36061 BASSANO DEL GRAPPA VI
Tel. 0424227804
Fax. 0424227804
info@anffasbassano.it
anffasbassano@pec.csv-vicenza.it
www.anffasbassano.it
C.F. 91020120241

BELLUNO

VIA DEL PIAVE, 5
32100 BELLUNO BL
Tel. 043725775
Fax. 0437958273
anffasbl@virgilio.it
anffasbl@pec.it
www.anffasbelluno.com
C.F. 93034140256

CHIOGGIA

VIA DEL BOSCHETTO, 6/H
30015 SOTTOMARINA DI CHIOGGIA VE
Tel. 041491533
Fax. 0415544884
anffas.chioggia@virgilio.it
anffas.chioggia@pec.it
www.anffaschioggia.it
C.F. 91013880272

CONSELVE

VIA PALÙ, 63
35026 CONSELVE PD
Tel. 0495384993
anffas.conselve@gmail.com
anffasonlus.conselve@pec.csvpadova.org
C.F. 92147760281

LONIGO - BASSO VICENTINO

VIA FIUME, 37
36045 LONIGO VI
Tel. 0444833855
info@anffaslonigo.it
anffas.lonigo@legalmail.it
www.anffaslonigo.it
C.F. 95152770244

LONIGO - BASSO VICENTINO*

VIA FIUME, 37
36045 LONIGO VI
Tel. 0444833855
info@anffaslonigo.it
anffas.lonigo@legalmail.it
C.F. 95067870246

MESTRE

VIA CIMA D'ASTA, 8
30174 MESTRE VE
Tel. 041616438
Fax. 041616438
anffas.mestre@gmail.com
anffasmestreonlus@pec.it
www.anffasmestreonlus.org
C.F. 90099600273

OPITERGINO MOTTENSE

P.LE MADONNA, 3/A
31045 MOTTA DI LIVENZA TV
Tel. 0422766172
Fax. 0422764645
anffas.motta@gmail.it
anffasopitergino@pec.it
C.F. 03700630266

PADOVA

VIA DUE PALAZZI, 41
35136 PADOVA PD
Tel. 0498901188
Fax. 0498901205
sede@anffaspadova.it
anffas.padova@pec.anffaspadova.it
www.anffaspadova.it
C.F. 92147710286

PIOMBINO DESE

VIA PIAVE, 48
35017 PIOMBINO DESE PD
Tel. 0495746255
Fax. 0495746255
anffaspiombinodese@gmail.com
anffasonluspiombinodese@legalmail.it
C.F. 92224420288

RIVIERA DEL BRENTA

VIA PELLESTRINA, 15
30034 ORIAGO DI MIRA VE
Tel. 0415631002
Fax. 0415631002
info@anffasrivierabrenta.it
anffasrivierabrenta@pec.it
www.anffasrivierabrenta.it
C.F. 90099040272

SAN DONÀ DI PIAVE

VIA CIMA 11, 47
30027 SAN DONÀ DI PIAVE VE
Tel. 3393101429
anffasonlussandonadipieve@gmail.com
anffassandona@pec.it
C.F. 93024000270

SCHIO

VIA MONTE VALBELLA, 2
36015 SCHIO VI
Tel. 0445530038
Fax. 0445530038
segreteria@anffasschio.it
associazioneanffasschio@pec.it
www.anffasschio.it

C.F. 02983110244

SINISTRA PIAVE DI VITTORIO VENETO

VIA S. GOTTARDO, 91
31029 VITTORIO VENETO TV
Tel. 0438474747
Fax. 0438950438
info@anffassinistripiave.org
anffas.sinistripiave@pec.it
www.anffassinistripiave.org
C.F. 93010980261

TREVISO

VIA BRESSA, 8
31100 TREVISO TV
Tel. 0422419884
Fax. 0422419884
segreteria@anffas.tv.it
anffas.tv@pec.it
www.anffas.tv.it
C.F. 94085590266

VENEZIA

CAMPO CASTELLO, 620/R
30122 VENEZIA VE
Tel. 0412413923
Fax. 0412413923
anffas.venezia@libero.it
anffasvenezia@arubapec.it
www.anffasvenezia.it
C.F. 94052400275

VERONA

PIAZZA VITTORIO VENETO, 3/A
37126 VERONA VR
Tel. 0458344379
Fax. 0458344379
anffasvr@gmail.com
anffasonlus@pec.csv.verona.it
www.anffasverona.org
C.F. 93147040237

VICENZA

VIA ALBERERIA, 3
36050 LISIERA DI BOLZANO VICEN-
TINO VI
Tel. 0444356152
Fax. 0444359280
info@anffas.vicenza.it
anffas.vicenza@pec.it
C.F. 95067900241

ENTI ADERENTI ALLA RETE ANFFAS

COOPERATIVA SCHIO SOLIDALE

VIA CAVOUR, 6/8
36015 SCHIO VI
Tel. 0445531246
Fax. 0445504721
amministrazione@schiosolidale.it
schiosolidale@pecconfcooperative.it
www.schiosolidale.it
C.F. 02421660248

COOPERATIVA SOCIALE ANFFAS SERVIZI

C/O CENTRO DIURNO ANFFAS - VIA
NODARI, 33
36055 NOVE VI
Tel. 0424590518
Fax. 0424590518
anffas.servizi.bassano@fastwebnet.it;
direzione.anffas.servizi@fastwebnet.it
anffasservizibassano@pec.confcooperative.it
C.F. 02880550245

FONDAZIONE ANFFAS DI SCHIO

VIA MONTE VALBELLA, 2
36015 SCHIO VI
Tel. 0445530038
Fax. 0445530038
segreteria@anffasschio.it
anffasschio@pec.it
www.anffasschio.it
C.F. 03535920247

FONDAZIONE BETULLA ALTA PADOVANA

C/O CENTRO DIURNO BETULLA - VIA
PIAVE, 48
35017 PIOMBINO DESE PD
Tel. 0495746255
Fax. 0495746255
amministrazione@fondazionebetulla.info
fondazionebetulla@interfreepec.it
www.fondazionebetulla.it
C.F. 92147960287

FONDAZIONE CLUGIA ANFFAS

VIA DEL BOSCHETTO, 6/H
30015 CHIOGGIA VE
Tel. 041491533
Fax. 0415544884
fondazioneclugia.anffas@gmail.com
fondazioneclugia@pcert.postecert.it
C.F. 91018360270

FONDAZIONE FERRUCCIO POLI

VIA ALBERERIA, 3
36050 LISIERA DI BOLZANO VICEN-
TINO VI
Tel. 0444356152
Fax. 0444359280
info@fondazioneferrucciopoli.it
fond.ferrucciopoli@postacertificata.cc
www.fondazioneferrucciopoli.it
C.F. 95096720248

FONDAZIONE PATAVIUM ANFFAS

VIA DUE PALAZZI, 41
35136 PADOVA PD
Tel. 0498901188
Fax. 0498901205
sede@anffaspadova.it
fondazione.patavium@pec.anffaspadova.it
www.anffaspadova.it
C.F. 92210270283

FONDAZIONE RIVIERA

VIA PELLESTRINA, 15
30034 ORIAGO DI MIRA VE
Tel. 0415639832
Fax. 0415639832
info@fondazioneriviera.it
fondazioneriviera@pec.it
www.fondazioneriviera.com
C.F. 90132280273

SITI ISTITUZIONALI INTERNAZIONALI

Commissione Europea - sezione Lotta alla discriminazione

www.ec.europa.eu/info/policies/justice-and-fundamental-rights/combatting-discrimination/tackling-discrimination_it

Organizzazione Mondiale della Sanità (OMS) - Ufficio Regionale per l'Europa
www.who.int/europe/home?v=welcome

Organizzazione Mondiale della Sanità (OMS) - sezione Italia
www.who.int/italy

Organizzazione Mondiale della Sanità (OMS) - ICF (documento in formato .pdf scaricabile)
http://apps.who.int/iris/bitstream/10665/424174/9788879466288_ita.pdf?ua=1

Nazioni Unite - Ufficio Alto Commissario per i Diritti Umani (OHCHR) - sezione CRPD
www.ohchr.org/en/treaty-bodies/crpd

Nazioni Unite - Dipartimento per gli affari economici e sociali (DESA) - sezione Disabilità
<https://social.desa.un.org/issues/disability>

Unione Europea (UE) - sezione Italia
https://european-union.europa.eu/index_it

Unione Europea - Commissione Occupazione, affari sociali e inclusione
<http://ec.europa.eu/social/home.jsp?langId=it>

SITI DI INFORMAZIONE E CONSULTAZIONE INTERNAZIONALI

Autism Europe
www.autismeurope.org

Disabled Peoples' International (DPI)
www.dpi.org

Disabled Peoples' International Italia
www.dpitalia.org

Down Syndrome International
<https://www.ds-int.org/>

European Network on Independent Living (ENIL) - Rete Europea per la Vita Indipendente
www.enil.eu

European Disability Forum (EDF)
www.edf-feh.org

Europe for us - newsletter in Easy to Read di Inclusion Europe
www.inclusion-europe.eu/europe-for-us

Inclusion Europe
<http://www.inclusion-europe.eu>

International Disability Alliance (IDA)
www.internationaldisabilityalliance.org

International Disability and Development Consortium (IDDC)
www.iddcconsortium.net

Inclusion International
www.inclusion-international.org

Plena inclusión
<https://www.plenainclusion.org/>

Sibs - Fratelli e sorelle di persone con disabilità (UK)
www.sibs.org.uk

The Arc - Associazione persone con disabilità intellettive e dello sviluppo (US)
www.thearc.org

The Arc - sezione Siblings (US)
www.thearc.org/get-involved/siblings

SITI ISTITUZIONALI - ITALIA

Governo italiano - Presidenza del Consiglio dei ministri
www.governo.it

Parlamento italiano
www.parlamento.it

Presidenza della Repubblica
www.quirinale.it

Osservatorio Nazionale sulla condizione delle persone con Disabilità
www.osservatoriodisabilita.gov.it

Ministro per le Disabilità - Presidenza del Consiglio dei ministri
www.disabilita.governo.it

Ministero degli Affari Esteri e della Cooperazione Internazionale
www.esteri.it

Ministero dell'Ambiente e della Sicurezza Energetica
www.mite.gov.it

Ministero del Turismo
www.ministeroturismo.gov.it

Ministero della Cultura
www.beniculturali.it

Ministero della Difesa
www.difesa.it

Ministero dell'Economia e delle Finanze
www.mef.gov.it

Ministero della Giustizia
www.giustizia.it

Ministero delle Infrastrutture e della Mobilità sostenibili
www.mit.gov.it

Ministero dell'Interno
www.interno.it

Ministero dell'Istruzione e del Merito
www.miur.gov.it

Ministero del Lavoro e delle Politiche Sociali
www.lavoro.gov.it

Dipartimento per le Pari Opportunità
www.pariopportunita.gov.it

Ministero dell'agricoltura, della sovranità alimentare e delle foreste

www.politicheagricole.it

Dipartimento per le politiche della famiglia

www.famiglia.governo.it

Dipartimento per le Politiche Giovanili e il Servizio Civile Universale

www.politichegiovanili.gov.it

Dipartimento della Protezione Civile

www.protezionecivile.gov.it

Ministero della Salute

www.salute.gov.it

Ministero delle Imprese e del Made in Italy

www.mise.gov.it

SITI DI INFORMAZIONE E CONSULTAZIONE

Abili a proteggere

www.abiliaprotteggere.net

Associazione Italiana Assistenza Spastici (AIAS)

www.aiasnazionale.it

Associazione "Centro Documentazione Handicap" - Cooperativa "Accaparlante"

www.accaparlante.it

Automobile Club d'Italia (ACI) - sezione Contrassegno speciale per persone con disabilità

www.aci.it/i-servizi/per-la-mobilita/aci-per-il-sociale/contrassegno-disabili.html

Agenzia Dire - sezione Welfare

www.dire.it/category/canali/welfare

Altalex - quotidiano di informazione giuridica

www.altalex.com

Anffas - portale formazione

www.formazioneanffas.it

**Associazione Nazionale Genitori per So-
ne con Autismo (ANGSA)**

www.angsa.it

Associazione Italiana Persone Down (AIPD)

www.aipd.it

Associazione A.I.R. Down

www.airdown.org

Asperger Pride

www.aspergerpride.it

Cittadinanzattiva - Malattie rare

www.malattierare.cittadinanzattiva.it

**Conferenza delle Regioni e delle Provin-
ce Autonome**

www.regioni.it

**Consiglio Nazionale dell'Economia e
del Lavoro**

www.cnel.it

**Consiglio Nazionale del Notariato -
sezione Dopo di Noi**

www.notariato.it/it/famiglia/legge-sul-dopo-di-noi/

**Consiglio Nazionale del Notariato -
sezione Amministrazione di Sostegno**

www.notariato.it/it/famiglia/amministrazione-di-sostegno

**Consiglio Nazionale del Notariato -
sezione Interdizione e Inabilitazione**

www.notariato.it/it/famiglia/interdizione-e-inabilitazione

Consiglio Nazionale delle Ricerche (CNR) - Ufficio Relazioni con il Pubblico (URP) - sezione Diritto e Disabilità

www.urp.cnr.it/dedicato/ded_disabilita/sservizio.php?servizio=13

Corriere.it - sezione Salute e Disabilità

www.corriere.it/salute/disabilita

Corriere.it - sezione Buone Notizie

www.corriere.it/buone-notizie

Disabili.com

www.disabili.com

Disabilità in cifre - Sistema di Informazione Statistica sulla Disabilità realizzato dall'ISTAT - Ministero del Lavoro e delle Politiche Sociali

<http://dati.disabilitaincifre.it/dawinciMD.jsp>

Diritto e disabilità - Banca dati giuridica a cura dell'ITTIG (Istituto di Teoria e Tecniche dell'Informazione Giuridica) - Consiglio Nazionale delle Ricerche

www.ittig.cnr.it/disabilita

E-Anffas: idee in vetrina

www.e-anffas.net

European Disability Card - Carta Europea della Disabilità

www.disabilitycard.it

Federazione Italiana per il Superamento dell'Handicap (FISH)

www.fishonlus.it

Fish Calabria

www.fishcalabria.it

Fish Lazio

www.fishlazio.it

Fish Lombardia - Ledha - Lega per i diritti delle persone con disabilità

www.ledha.it

Fish Piemonte

www.fishpiemonte.altervista.org

Fish Umbria - Centro per l'Autonomia Umbro (CpA Umbro)

www.cpaonline.it

Fondazione Don Carlo Gnocchi

www.dongnocchi.it

Fondazione I.R.C.C.S. - Istituto Neurologico Carlo Besta

www.istituto-besta.it

Forum Nazionale del Terzo Settore

www.forumterzosettore.it

Fondazione Italiana per l'autismo (FIA)

www.fondazione-autismo.it

Gruppo Asperger

www.asperger.it

HandyLex

www.handylex.org

Istituto Nazionale Previdenza Sociale (INPS)

www.inps.it

Istituto Nazionale per l'Analisi delle Politiche Pubbliche (INAPP)

www.inapp.gov.it

Istituto Superiore di Sanità (ISS)

www.iss.it

Istituto Nazionale di Statistica (ISTAT)

www.istat.it

Malati rari

www.malattirari.it

Movimento Consumatori

www.movimentoconsumatori.it

Osservatorio Malattie Rare (O.Ma.R.)

www.osservatoriomalattierare.it

Persona e danno di Paolo Cendon

www.personaedanno.it

Persone con disabilità

www.personecondisabilita.it

Portale Autismo

www.portale-autismo.it

Quotidiano online d'informazione sanitaria

www.quotidianosanita.it

Redattore Sociale

www.redattoresociale.it

Rai per la Sostenibilità ESG

<https://raiperlasostenibilita.rai.it>

Siblings - Sorelle e fratelli di persone con disabilità

www.siblings.it

Spazio Asperger

www.spazioasperger.it

Superabile

www.superabile.it

Superando

www.superando.it

Fondazione Telethon

www.telethon.it

Uniamo - Federazione Italiana Malattie Rare

www.uniamo.org

Univers@bility

www.universability.it

Vannini Editoria Scientifica

www.vanniniscientifica.it

VITA - Non Profit Online

www.vita.it

Orphanet - Il portale delle malattie rare e dei farmaci orfani

www.orpha.net

SCUOLA

Coordinamento Italiano Insegnanti di Sostegno

www.sostegno.org

Educazione&Scuola

www.edscuola.it

Orizzonte scuola

www.orizzontescuola.it

Tecnica della Scuola

www.tecnicadellascuola.it

Tuttoscuola

www.tuttoscuola.com

LAVORO

ClicLavoro - Ministero del Lavoro e delle Politiche Sociali

www.cliclavoro.gov.it

Organizzazione internazionale del Lavoro (ILO) - Ufficio per l'Italia e San Marino

www.ilo.org/rome

Istituto Nazionale Assistenza Sociale (INAS)

www.inas.it

Istituto di Tutela e Assistenza Lavoratori (ITAL)

www.italuil.it

Istituto Nazionale Confederale di Assistenza (INCA)

www.inca.it

Jobmetoo - Agenzia per il lavoro dedicata alle persone con disabilità e alle categorie protette

www.jobmetoo.com

Ufficio Concorsi

www.concorsi.it

INFANZIA

Centro Nazionale di documentazione e analisi per l'infanzia e l'adolescenza

www.minori.gov.it

Gruppo di lavoro per la Convenzione dei Diritti dell'infanzia e dell'adolescenza

www.gruppocrc.net

L'abilità - La Nuova Cultura della Disabilità

www.labilita.org

SPORT

Ability Channel

www.abilitychannel.tv

Comitato Italiano Paralimpico (CIP)

www.comitatoparalimpico.it

Federazione Italiana Sport Disabilità
Intellettiva e Relazionale (FISDIR)

www.fisdir.it

Unione Italiana Sport Per tutti (UISP)

www.uisp.it

Special Olympics Italia

www.specialolympics.it

PROTESI E AUSILI

Fondazione ASPHI

www.asphi.it

Area Onlus - Mediateca di Software e
Disabilità

www.areato.org

Polo Tecnologico - Fondazione Don
Carlo Gnocchi

www.siva.it

PROGETTAZIONE ACCESSIBILE

Centro Europeo di Ricerca e Promozio-
ne dell'Accessibilità (CERPA) - Italia

www.cerpa.org

Webaccessibile - International Web
Association

webaccessibile.org

TURISMO ACCESSIBILE

Bed&Care

www.bedandcare.com

Cityfriend

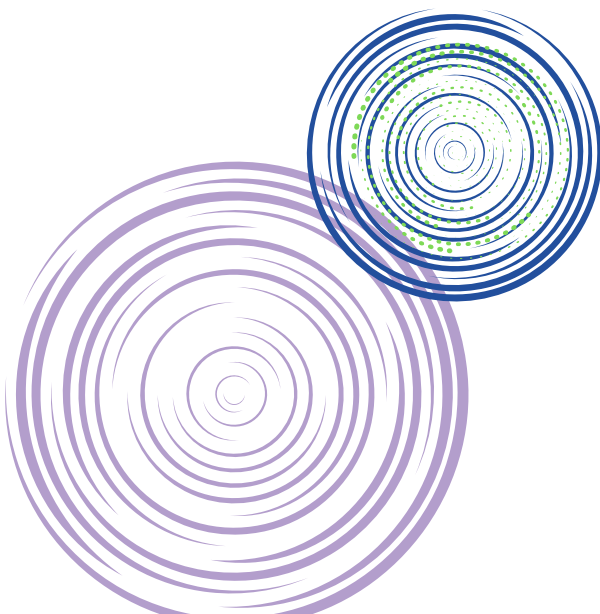
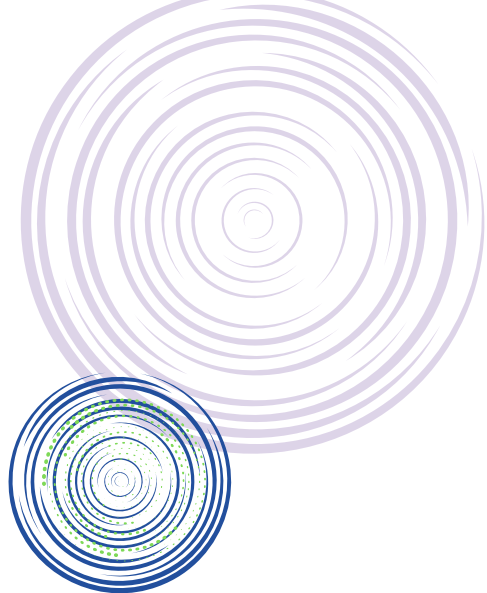
www.cityfriend.it

Planet Viaggi Accessibili

www.planetviaggiaccessibili.it

Village for all

www.villageforall.net





ETS - APS **ANFFAS**[®]
www.anffas.net